


Inspiron 14 5000 Series


دليل الخدمة




طراز الكمبيوتر: Inspiron 14-5459
النموذج الرقائي: P64G
البيع الرقائي: P64G004

الملاحظات والتنبيهات والتحذيرات

 ملاحظة: تشير كلمة "ملاحظة" إلى المعلومات المهمة التي تساعدك على تحقيق أقصى استفادة من الكمبيوتر.

 تنبيه: تشير كلمة "تنبيه" إما إلى احتمال حدوث تلف بالأجهزة أو فقدان للبيانات، كما تملك بكيفية تجنب المشكلة.

 تحذير: تشير كلمة "تحذير" إلى احتمال حدوث ضرر بالملكات أو التعرض لإصابة جسدية أو الوفاة.

حقوق الطبع والنشر © لعام 2015 لشركة Dell Inc. جميع الحقوق محفوظة. هذا المنتج محمي بموجب حقوق الطبع والنشر وحقوق الملكية الفكرية الأمريكية والدولية . Dell™ وشعار Dell هما علامتان تجاريتان لشركة Dell Inc. في الولايات المتحدة و/أو نطاقات الاختصاص الأخرى. وكل العلامات والأسماء التجارية الأخرى الواردة هنا قد تكون علامات تجارية تخص الشركات ذات الصلة المألوفة لها.

07-2015

مراجعة A00

جدول المحتويات

10	قبل العمل داخل الكمبيوتر.....
10	قبل البدء
10	تعليقات السلامة.....
11	الأدوات الموصى باستخدامها.....
12	بعد العمل داخل الكمبيوتر.....
13	إخراج البطارية.....
13	الإجراء.....
14	إعادة وضع البطارية.....
14	الإجراء.....
15	إزالة محرك القرص الضوئي.....
15	المطلبات الأساسية.....
15	الإجراء.....
17	إعادة تركيب محرك الأقراص الضوئية.....
17	الإجراء.....
17	المطلبات التالية.....
18	إزالة لوحة المفاتيح.....
18	المطلبات الأساسية.....
18	الإجراء.....
21	إعادة وضع لوحة المفاتيح.....
21	الإجراء.....
21	المطلبات التالية.....

22 إزالة غطاء القاعدة.

22 المتطلبات الأساسية.

22 الإجراء.

23 إعادة وضع غطاء القاعدة.

23 الإجراء.

23 المتطلبات التالية.

24 إزالة البطارية الخلوية المصغرة.

24 المتطلبات الأساسية.

24 الإجراء.

26 إعادة تركيب البطارية الخلوية المصغرة.

26 الإجراء.

26 المتطلبات التالية.

27 إزالة محرك الأقراص الثابتة.

27 المتطلبات الأساسية.

27 الإجراء.

30 إعادة وضع محرك الأقراص الثابتة.

30 الإجراء.

30 المتطلبات التالية.

31 إزالة وحدات الذاكرة.

31 المتطلبات الأساسية.

31 الإجراء.

33 إعادة وضع وحدات الذاكرة.

33 الإجراء.

34 المتطلبات التالية.

35.....إزالة البطاقة اللاسلكية.

35.....المطلبات الأساسية.

35.....الإجراء.....

37.....إعادة تركيب البطاقة اللاسلكية.

37.....الإجراء.....

37.....المطلبات التالية.....

38.....إزالة قاعدة الكمبيوتر.

38.....المطلبات الأساسية.....

38.....الإجراء.....

43.....إعادة وضع قاعدة الكمبيوتر.

43.....الإجراء.....

43.....المطلبات التالية.....

44.....إزالة موزع محرك الأقراص الضوئية.

44.....المطلبات الأساسية.....

44.....الإجراء.....

46.....إعادة وضع موزع محرك الأقراص الضوئية.

46.....الإجراء.....

46.....المطلبات التالية.....

47.....إزالة مجموعة المشتت الحراري.

47.....المطلبات الأساسية.....

47.....الإجراء.....

49.....إعادة وضع مجموعة المشتت الحراري.

49.....الإجراء.....

49.....المطلبات التالية.....

50 إزالة لوحة I/O (الإدخال/الإخراج)

50 المتطلبات الأساسية.

50 الإجراء.

52 إعادة وضع لوحة الإدخال/الإخراج.

52 الإجراء.

52 المتطلبات التالية.

53 إزالة لوحة النظام.

53 المتطلبات الأساسية.

53 الإجراء.

58 إعادة تركيب لوحة النظام.

58 الإجراء.

58 المتطلبات التالية.

60 إزالة منفذ محامى التيار.

60 المتطلبات الأساسية.

60 الإجراء.

62 إعادة وضع منفذ محامى التيار.

62 الإجراء.

62 المتطلبات التالية.

63 إزالة لوحة زر التشغيل.

63 المتطلبات الأساسية.

63 الإجراء.

65 إعادة تركيب لوحة زر التشغيل.

65 الإجراء.

65 المتطلبات التالية.

66.....إزالة مكبرات الصوت.

66المطلبات الأساسية.

66الإجراء.

68.....إعادة وضع مكبرات الصوت.

68الإجراء.

68المطلبات التالية.

69.....إزالة مجموعة الشاشة.

69المطلبات الأساسية.

69الإجراء.

73.....إعادة وضع مجموعة الشاشة.

73الإجراء.

73المطلبات التالية.

74.....إزالة مجموعة مسند راحة اليد.

74المطلبات الأساسية.

74الإجراء.

76.....إعادة تركيب مجموعة مسند راحة اليد.

76الإجراء.

76المطلبات التالية.

77.....إزالة إطار الشاشة.

77المطلبات الأساسية.

78الإجراء.

79.....إعادة وضع إطار الشاشة.

79الإجراء.

79المطلبات التالية.

80إزالة الكاميرا.

80المطلبات الأساسية.

80الإجراء.

82إعادة وضع الكاميرا.

82الإجراء.

82المطلبات التالية.

83إزالة لوحة الشاشة.

83المطلبات الأساسية.

83الإجراء.

86إعادة وضع لوحة الشاشة.

86الإجراء.

86المطلبات التالية.

87إزالة مفصلات الشاشة.

87المطلبات الأساسية.

87الإجراء.

89إعادة وضع مفصلات الشاشة.

89الإجراء.

89المطلبات التالية.

90إزالة كبل الشاشة.

90المطلبات الأساسية.

90الإجراء.

92إعادة وضع كبل الشاشة.

92الإجراء.

92المطلبات التالية.

93	إزالة الغطاء الخلفي للشاشة ومجموعة الهوائي
93	المتطلبات الأساسية
93	الإجراء
95	إعادة وضع الغطاء الخلفي للشاشة ومجموعة الهوائي
95	الإجراء
95	المتطلبات التالية
96	تحديث نظام الإدخال والإخراج الأساسي (BIOS)
97	الحصول على التعليمات والاتصال بشركة Dell
97	موارد المساعدة الذاتية
97	الاتصال بشركة Dell

قبل العمل داخل الكمبيوتر

تنبيه: لتجنب إتلاف المكونات والبطاقات، تعامل معها من الحواف وتجنب لمس المسامير والملاصقات.



ملاحظة: قد تختلف الصور الموجودة في هذا المستند عن الكمبيوتر وذلك حسب التكوين الذي طلبته.



قبل البدء

1 احفظ جميع الملفات المفتوحة وأغلقها وقم بإلغاء جميع التطبيقات المفتوحة.

2 قم بإيقاف تشغيل الكمبيوتر.

– Windows 10: انقر فوق أو اضغط على **إيقاف التشغيل** → **إيقاف التشغيل**.

– Windows 8.1: في شاشة **Start (إيقاف)**، انقر أو اضغط على رمز التيار **Shut down (إيقاف التشغيل)**.

– Windows 7: انقر أو اضغط على **Start (إيقاف)** → **Shut down (إيقاف التشغيل)**.

ملاحظة: إذا كنت تستخدم نظام تشغيل آخر، فانظر مستندات نظام التشغيل لديك لمعرفة تعليمات إيقاف التشغيل.



3 قم بفصل الكمبيوتر وكافة الأجهزة المتصلة به من مآخذ التيار الكهربائي الخاصة بهم.

4 افصل كل الكابلات مثل كابلات الهاتف وكابلات الشبكة وما إلى ذلك من جهاز الكمبيوتر.

5 افصل كل الأجهزة والملحقات الطرفية المتصلة، مثل لوحات المفاتيح والماوس والشاشات وما إلى ذلك من جهاز الكمبيوتر.

6 قم بإزالة أي بطاقة وسائط وأي أقراص ضوئية من الكمبيوتر، إن وجدت.

تعليمات السلامة

استعن بتوجيهات السلامة التالية لمساعدتك على حماية الكمبيوتر من أي تلف محتمل، وللمساعدة كذلك على ضمان سلامتك الشخصية.

تحذير: قبل العمل داخل الكمبيوتر، اقرأ معلومات الأمان المرفقة التي تم وضعها مع الكمبيوتر. للتعرف على المعلومات الإضافية الخاصة بأفضل ممارسات الأمان، راجع الصفحة الرئيسية الخاصة بـ "التوافق التنظيمي" من خلال www.dell.com/regulatory_compliance.



تحذير: افصل كل مصادر التيار قبل فتح غطاء الكمبيوتر أو اللوحات. بعد الانتهاء من العمل داخل الكمبيوتر، أعد تركيب كل الاغطية واللوحات والمسامير قبل توصيل مصدر التيار.



تنبيه: لتجنب إتلاف جهاز الكمبيوتر، تأكد من أن سطح العمل مستويًا ونظيفًا.



تنبيه: لتجنب إتلاف المكونات والبطاقات، تعامل معها من الحواف وتجنب لمس المسامير والملاصقات.



تنبية: ليس عليك سوى استكشاف الأخطاء وإصلاحها والقيام بعمليات الإصلاح المصرح بها أو التي يتم توجيهك إليها من خلال فريق المساعدة الفني من Dell. حيث أن التلف الناتج من إجراء هذه الخدمة غير المحول من Dell لا يغطيه الضمان. راجع إرشادات السلامة التي يتم إرفاقها مع المنتج أو على موقع www.dell.com/regulatory_compliance.



تنبية: قبل لمس أي شيء داخل الكمبيوتر، قم بتأريض تشكك بواسطة لمس سطح معدني غير مطلي، مثل السطح المعدني الموجود في الجزء الخلفي من الكمبيوتر. أثناء العمل، المس سطح معدني غير مطلي بشكل دوري لتفريغ الكهرباء الساكنة والتي قد تتلف المكونات الداخلية للكمبيوتر.



تنبية: عند فصل كبل، اسحب الموصل الخاص به أو عروة السحب، وليس الكبل نفسه. بعض الكبلات تشتمل على موصلات مزودة بعروات قفل أو مسامير إبهام يجب فكها قبل فصل الكبل. عند فصل الكبلات، حافظ على محاذاها بالتساوي لتجنب تني أي مسامير موصلات. عند توصيل الكبلات، تأكد أن المنافذ والموصلات تم توجيهها ومحاذاها بشكل صحيح.



تنبية: اضغط على أي بطاقات مُركبة وأخرها من قارئ بطاقات الوسائط.



الأدوات الموصى باستخدامها

قد تحتاج الإجراءات الواردة في هذا المستند إلى وجود الأدوات التالية:

- مفك Phillips
- مضطاط بلاستيكي

بعد العمل داخل الكمبيوتر

تنبيه: قد يؤدي ترك المسامير المتناثرة أو المفكوك داخل الكمبيوتر إلى إلحاق الضرر بالكمبيوتر بشدة.



- 1 تم إعادة تركيب جميع المسامير وتأكد من عدم وجود مسامير مفكوكه بداخل الكمبيوتر.
- 2 تم بتوصيل أية أجهزة خارجية أو أجهزة طرفية وكرات قمت بإزالتها قبل العمل في الكمبيوتر الخاص بك.
- 3 أعد وضع أي بطاقات وسائط وأقراص وأي أجزاء أخرى قمت بإزالتها قبل العمل داخل الكمبيوتر.
- 4 صل الكمبيوتر وجميع الأجهزة المتصلة بالمنافذ الكهربائية الخاصة بها.
- 5 تم بتشغيل الكمبيوتر.

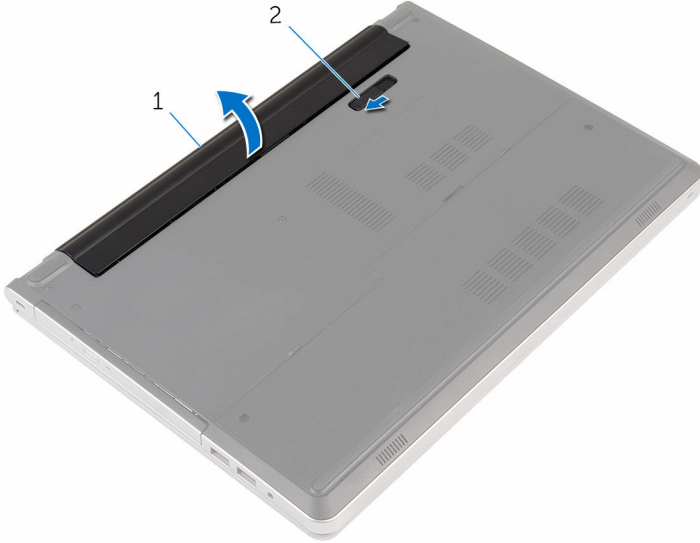
إخراج البطارية

تحذير: قبل العمل داخل الكمبيوتر، اقرأ معلومات الأمان التي تم إرفاقها مع الكمبيوتر، واتبع الخطوات الواردة في **قبل العمل داخل الكمبيوتر**. بعد العمل داخل الكمبيوتر، اتبع التعليمات الواردة في **بعد العمل داخل الكمبيوتر**. للتعرف على المعلومات الإضافية الخاصة بأفضل ممارسات الأمان، راجع الصفحة الرئيسية الخاصة بالتوافق التنظي من خلال www.dell.com/regulatory_compliance.



الإجراء

- 1 أغلق الشاشة واقلب الكمبيوتر رأسًا على عقب.
- 2 اسحب مزلاج تحرير البطارية إلى وضع إلغاء القفل.
- 3 ارفع البطارية بزاوية، ثم قم بإزالة البطارية من علبة البطارية.



2 مزلاج تحرير البطارية

1 البطارية

4 اقلب الكمبيوتر وافتح الشاشة، واضغط على زر التشغيل لمدة خمس ثوانٍ لتأريض لوحة النظام.

إعادة وضع البطارية

تحذير: قبل العمل داخل الكمبيوتر، اقرأ معلومات الأمان التي تم إرفاقها مع الكمبيوتر، واتبع الخطوات الواردة في [قيل العمل داخل الكمبيوتر](#). بعد العمل داخل الكمبيوتر، اتبع التعليمات الواردة في [بعد العمل داخل الكمبيوتر](#). للتعرف على المعلومات الإضافية الخاصة بأفضل ممارسات الأمان، راجع الصفحة الرئيسية الخاصة بالتوافق انتظهي من خلال www.dell.com/regulatory_compliance.



الإجراء

قم بتحريك الألسنة الموجودة في البطارية لإدخالها في الفتحات الموجودة في علبة البطارية مع خفض البطارية لتثبيتها في مكانها.

ملاحظة: مزلاج تحرير البطارية يعود إلى وضع القفل إذا كانت البطارية مثبتة بشكل صحيح.



إزالة محرك القرص الضوئي

تحذير: قبل العمل داخل الكمبيوتر، اقرأ معلومات الأمان التي تم إرفاقها مع الكمبيوتر، واتبع الخطوات الواردة في **قبل العمل داخل الكمبيوتر**. بعد العمل داخل الكمبيوتر، اتبع التعليمات الواردة في **بعد العمل داخل الكمبيوتر**. للتعرف على المعلومات الإضافية الخاصة بأفضل ممارسات الأمان، راجع الصفحة الرئيسية الخاصة بالتوافق التنظي من خلال www.dell.com/regulatory_compliance.

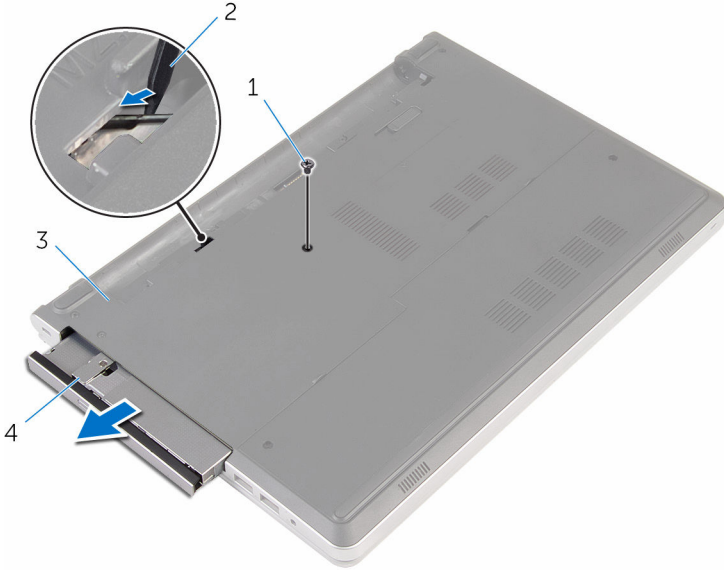


المتطلبات الأساسية

قم بإزالة البطارية.

الإجراء

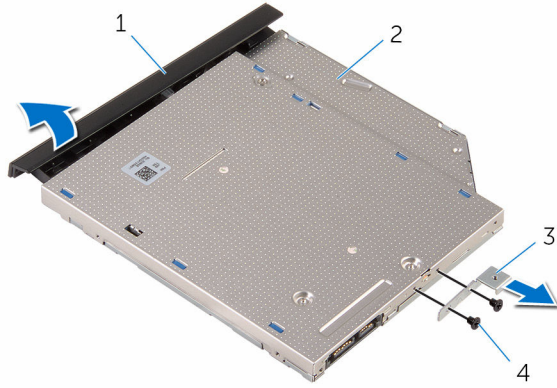
- 1 قم بإزالة المسبار الذي يثبت مجموعة محرك الأقراص الضوئية في قاعدة الكمبيوتر.
- 2 باستخدام مضطاط بلاستيكي، ادفع مجموعة محرك الأقراص الضوئية للخارج بعيدًا عن حيز محرك الأقراص الضوئية.



- | | | | |
|-----------------|---|-----------------------------|---|
| المسبار | 1 | مضطاط بلاستيكي | 2 |
| قاعدة الكمبيوتر | 3 | مجموعة محرك الأقراص الضوئية | 4 |

3 اسحب إطار محرك الأقراص الضوئية برفق وقم بإزالته من محرك الأقراص الضوئية.

4 قم بإزالة المسار المثبت لحامل محرك الأقراص الضوئية بمحرك الأقراص الضوئية وقم بإزالة حامل محرك الأقراص الضوئية.



2 محرك الأقراص الضوئية

4 المسامير (2)

1 إطار محرك الأقراص الضوئية

3 حامل محرك الأقراص الضوئية

إعادة تركيب محرك الأقراص الضوئية

تحذير: قبل العمل داخل الكمبيوتر، اقرأ معلومات الأمان التي تم إرفاقها مع الكمبيوتر، واتبع الخطوات الواردة في [قيل العمل داخل الكمبيوتر](#). بعد العمل داخل الكمبيوتر، اتبع التعليمات الواردة في [بعد العمل داخل الكمبيوتر](#). للتعرف على المعلومات الإضافية الخاصة بأفضل ممارسات الأمان، راجع الصفحة الرئيسية الخاصة بالتوافق التنظي من خلال www.dell.com/regulatory_compliance.



الإجراء

- 1 قم بمحاذاة فتحات المسامير الموجودة في حامل محرك الأقراص الضوئية مع فتحات المسامير الموجودة في محرك الأقراص الضوئية.
- 2 أعد وضع المسامير المثبتة لحامل محرك الأقراص الضوئية بمحرك الأقراص الضوئية.
- 3 قم بمحاذاة الألسنة الموجودة في إطار محرك الأقراص الضوئية مع الفتحات الموجودة في مجموعة محرك الأقراص الضوئية وقم بتثبيت إطار محرك الأقراص الضوئية في مكانه.
- 4 قم بإزاحة مجموعة محرك الأقراص الضوئية إلى داخل علبة محرك الأقراص الضوئية وقم بمحاذاة فتحة المسامير الموجودة في حامل محرك الأقراص الضوئية مع فتحة المسامير الموجود في قاعدة الكمبيوتر.
- 5 أعد تركيب المسار الذي يثبت مجموعة محرك الأقراص الضوئية في قاعدة الكمبيوتر.

المتطلبات التالية

أعد وضع البطارية.

إزالة لوحة المفاتيح

تحذير: قبل العمل داخل الكمبيوتر، اقرأ معلومات الأمان التي تم إرفاقها مع الكمبيوتر، واتبع الخطوات الواردة في [قبل العمل داخل الكمبيوتر](#). بعد العمل داخل الكمبيوتر، اتبع التعليمات الواردة في [بعد العمل داخل الكمبيوتر](#). للتعرف على المعلومات الإضافية الخاصة بأفضل ممارسات الأمان، راجع الصفحة الرئيسية الخاصة بالتوافق لتنظفي من خلال www.dell.com/regulatory_compliance.



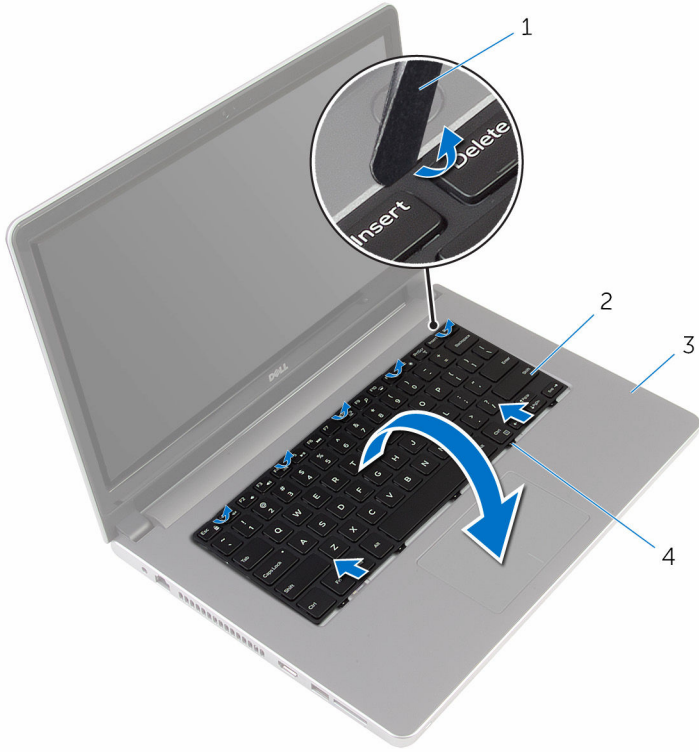
المتطلبات الأساسية

قم بإزالة البطارية.

الإجراء

- 1 اقلب الكمبيوتر رأساً على عقب وافتح الشاشة إلى أقصى قدر ممكن.

2 باستخدام مخطاط بلاستيكي، حرر الألسنة التي تثبت لوحة المفاتيح في مجموعة مسند راحة اليد.



2 لوحة المفاتيح

1 مخطاط بلاستيكي

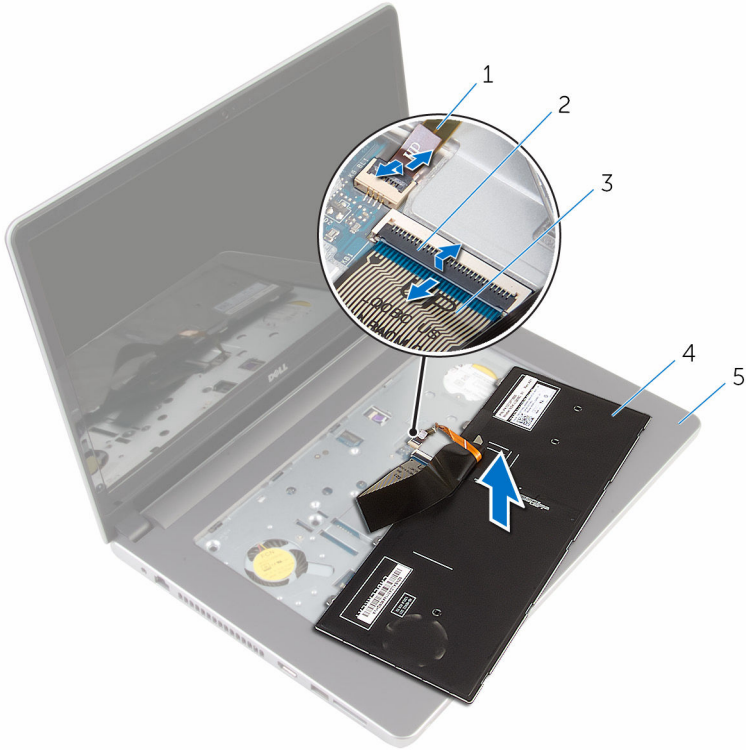
4 الألسنة (5)

3 مجموعة مسند راحة اليد

3 اقلب لوحة المفاتيح بحرص رأسًا على عقب ثم ضعها فوق مجموعة مسند راحة اليد.

4 ارفع المزالج وافصل كبل لوحة المفاتيح وكبل الإضاءة الخلفية للوحة المفاتيح من لوحة النظام.

ملاحظة: يكون كبل الإضاءة الخلفية للوحة المفاتيح موجودًا فقط في حالة شحن الكمبيوتر المحمول مصحوبًا بلوحة مفاتيح ذات إضاءة خلفية.



- | | |
|-----------------|---|
| 2 المزالج | 1 كبل لوحة المفاتيح ذات الإضاءة الخلفية |
| 4 لوحة المفاتيح | 3 كبل لوحة المفاتيح |
| | 5 مجموعة مسند راحة اليد |

5 ارفع لوحة المفاتيح مع الكبلات خارج مجموعة مسند راحة اليد.

إعادة وضع لوحة المفاتيح

تحذير: قبل العمل داخل الكمبيوتر، اقرأ معلومات الأمان التي تم إرفاقها مع الكمبيوتر، واتبع الخطوات الواردة في [قيل العمل داخل الكمبيوتر](#). بعد العمل داخل الكمبيوتر، اتبع التعليمات الواردة في [بعد العمل داخل الكمبيوتر](#). للتعرف على المعلومات الإضافية الخاصة بأفضل ممارسات الأمان، راجع الصفحة الرئيسية الخاصة بالتوافق التنظي من خلال www.dell.com/regulatory_compliance.



الإجراء

- 1 أدخل كل لوحة المفاتيح وكل الإضاءة الخلفية للوحة المفاتيح في الموصلات الموجودة في لوحة النظام واضغط لأسفل على المزاليج لتثبيت الكبلات.
- 2 اقلب لوحة المفاتيح بحرص رأساً على عقب ثم قم بإزاحة العروات الموجودة في لوحة المفاتيح داخل الفتحات الموجودة في مجموعة مسند راحة اليد، وأدخل لوحة المفاتيح في مكانها.
- 3 أغلق الشاشة واقبب الكمبيوتر رأساً على عقب.

المتطلبات التالية

أعد وضع البطارية.

إزالة غطاء القاعدة

تحذير: قبل العمل داخل الكمبيوتر، اقرأ معلومات الأمان التي تم إرفاقها مع الكمبيوتر، واتبع الخطوات الواردة في [قبل العمل داخل الكمبيوتر](#). بعد العمل داخل الكمبيوتر، اتبع التعليمات الواردة في [بعد العمل داخل الكمبيوتر](#). للتعرف على المعلومات الإضافية الخاصة بأفضل ممارسات الأمان، راجع الصفحة الرئيسية الخاصة بالتوافق التنظي من خلال www.dell.com/regulatory_compliance.

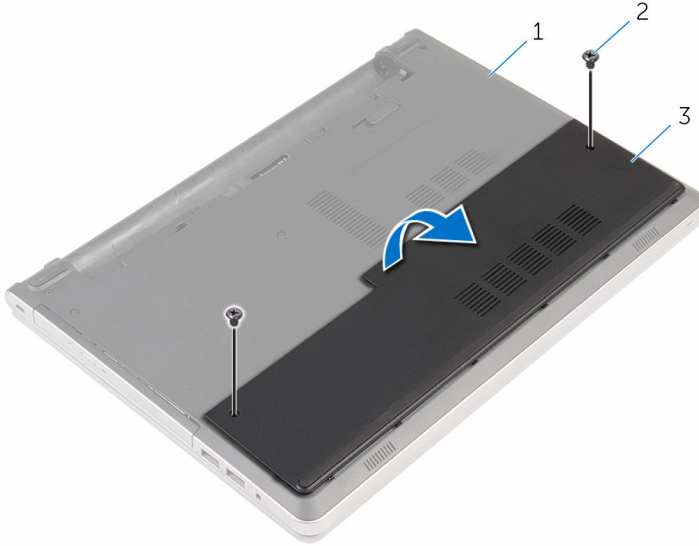


المتطلبات الأساسية

قم بإزالة البطارية.

الإجراء

- 1 قم بإزالة المسامير التي تثبت غطاء القاعدة في قاعدة الكمبيوتر.
- 2 باستخدام أطراف أصابعك، ارفع غطاء القاعدة خارج قاعدة الكمبيوتر.



2 المسامير (2)

1 قاعدة الكمبيوتر

3 غطاء القاعدة

إعادة وضع غطاء القاعدة

تحذير: قبل العمل داخل الكمبيوتر، اقرأ معلومات الأمان التي تم إرفاقها مع الكمبيوتر، واتبع الخطوات الواردة في [قيل العمل داخل الكمبيوتر](#). بعد العمل داخل الكمبيوتر، اتبع التعليمات الواردة في [بعد العمل داخل الكمبيوتر](#). للتعرف على المعلومات الإضافية الخاصة بأفضل ممارسات الأمان، راجع الصفحة الرئيسية الخاصة بالتوافق انتظهي من خلال www.dell.com/regulatory_compliance.



الإجراء

- 1 قم بتحريك الألسنة الموجودة على غطاء القاعدة إلى داخل الفتحات الموجودة في قاعدة الكمبيوتر وأدخل غطاء القاعدة في مكانه.
- 2 أعد وضع المسامير التي تثبت غطاء القاعدة في قاعدة الكمبيوتر.

المتطلبات التالية

أعد وضع [البطارية](#).

إزالة البطارية الخلوية المصغرة

تحذير: قبل العمل داخل الكمبيوتر، اقرأ معلومات الأمان التي تم إرفاقها مع الكمبيوتر، واتبع الخطوات الواردة في [قيل العمل داخل الكمبيوتر](#). بعد العمل داخل الكمبيوتر، اتبع التعليمات الواردة في [بعد العمل داخل الكمبيوتر](#). للتعرف على المعلومات الإضافية الخاصة بأفضل ممارسات الأمان، راجع الصفحة الرئيسية الخاصة بالتوافق التنظفي من خلال www.dell.com/regulatory_compliance.

تنبيه: يؤدي إزالة البطارية الخلوية المصغرة إلى إعادة تعيين إعدادات برنامج ضبط BIOS. ويوصى بملاحظة إعدادات برنامج ضبط BIOS قبل إزالة البطارية الخلوية المصغرة.



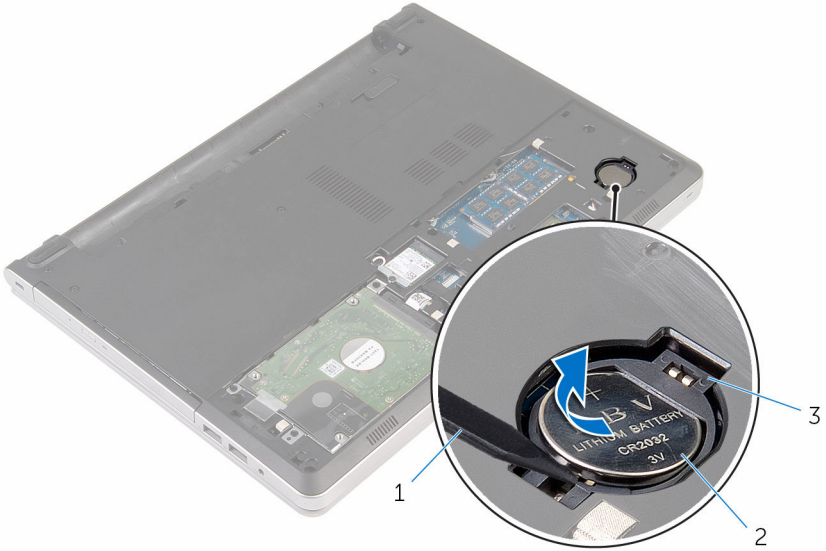
المتطلبات الأساسية

1 تم إزالة البطارية.

2 تم إزالة غطاء القاعدة.

الإجراء

باستخدام مخطاط بلاستيكي، ارفع البطارية الخلوية المصغرة برفق خارج مقبس البطارية الموجود على لوحة النظام.



2 البطارية الخلوية المصغرة

1 مخطاط بلاستيكي

إعادة تركيب البطارية الخلوية المصغرة

تحذير: قبل العمل داخل الكمبيوتر، اقرأ معلومات الأمان التي تم إرفاقها مع الكمبيوتر، واتبع الخطوات الواردة في [قيل العمل داخل الكمبيوتر](#). بعد العمل داخل الكمبيوتر، اتبع التعليمات الواردة في [بعد العمل داخل الكمبيوتر](#). للتعرف على المعلومات الإضافية الخاصة بأفضل ممارسات الأمان، راجع الصفحة الرئيسية الخاصة بالتوافق انتظهي من خلال www.dell.com/regulatory_compliance.



الإجراء

مع ضبط الجانب الموجب بحيث يتجه إلى أعلى، أدخل البطارية الخلوية المصغرة داخل مقبس البطارية الموجود في لوحة النظام.

المتطلبات التالية

- 1 أعد وضع [غطاء القاعدة](#).
- 2 أعد وضع [البطارية](#).

إزالة محرك الأقراص الثابتة

تحذير: قبل العمل داخل الكمبيوتر، اقرأ معلومات الأمان التي تم إرفاقها مع الكمبيوتر، واتبع الخطوات الواردة في [قيل العمل داخل الكمبيوتر](#). بعد العمل داخل الكمبيوتر، اتبع التعليمات الواردة في [بعد العمل داخل الكمبيوتر](#). للتعرف على المعلومات الإضافية الخاصة بأفضل ممارسات الأمان، راجع الصفحة الرئيسية الخاصة بالتوافق انتظهي من خلال www.dell.com/regulatory_compliance.

تنبيه: محركات الأقراص الثابتة تكون قابلة للكسر. توخ الحذر عند التعامل مع محرك الأقراص الثابتة.

تنبيه: لتجنب فقد البيانات، لا تتم بإزالة محرك الأقراص الثابتة عندما يكون الكمبيوتر في حالة سكون أو في حالة تشغيل.

المتطلبات الأساسية

1 تم بإزالة البطارية.

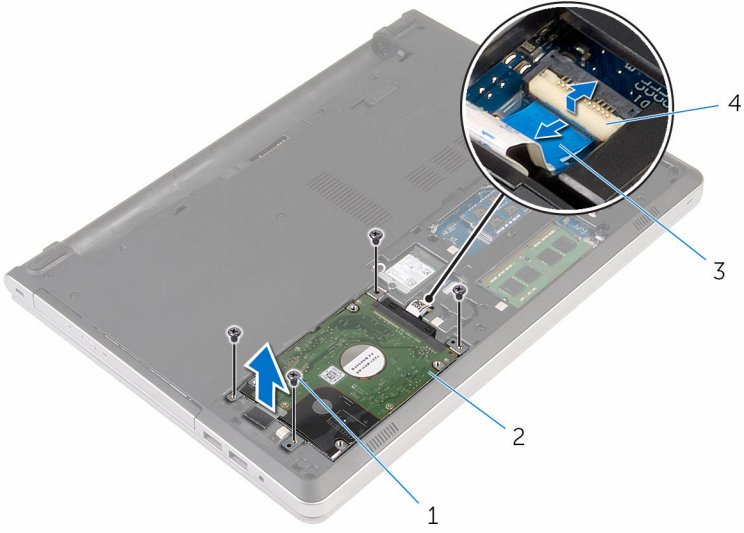
2 تم بإزالة غطاء القاعدة.

الإجراء

1 ارفع المزلاج وافصل كبل لوحة اللمس عن لوحة النظام.

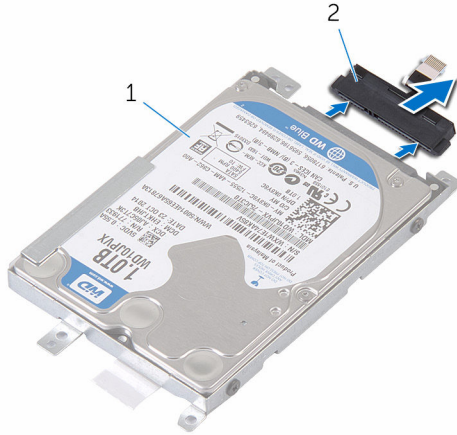
2 تم بإزالة المسامير التي تثبت مجموعة محرك الأقراص الثابتة بقاعدة الكمبيوتر.

3 ارفع مجموعة محرك الأقراص الثابتة خارج قاعدة الكمبيوتر.



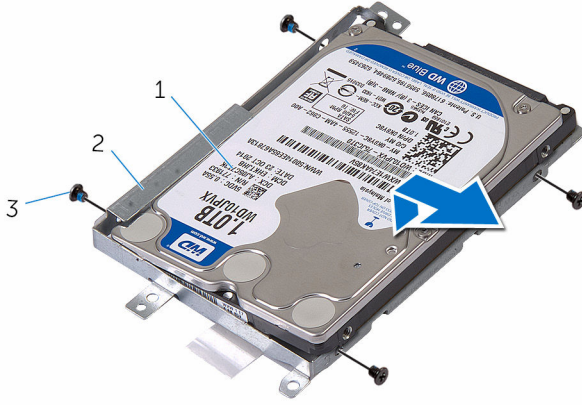
- | | |
|---|-----------------------------|
| 1 | المسامير اللولبية (4) |
| 2 | مجموعة محرك الأقراص الثابتة |
| 3 | كيل محرك الأقراص الثابتة |
| 4 | المزلاج |

4 افصل مزوج محرك الأقراص الداخلية عن مجموعة محرك الأقراص الثابتة.



- | | |
|---|-----------------------------|
| 1 | مجموعة محرك الأقراص الثابتة |
| 2 | مزوج محرك الأقراص الثابتة |

5 م إزالة المسامير المثبتة لحامل محرك الأقراص الثابتة في محرك الأقراص الثابتة، وارفح محرك الأقراص الثابتة إلى خارج حامل محرك الأقراص الثابتة.



2 حامل محرك الأقراص الثابتة

1 محرك الأقراص الثابتة

3 المسامير اللولبية (4)

إعادة وضع محرك الأقراص الثابتة

تحذير: قبل العمل داخل الكمبيوتر، اقرأ معلومات الأمان التي تم إرفاقها مع الكمبيوتر، واتبع الخطوات الواردة في [قيل العمل داخل الكمبيوتر](#). بعد العمل داخل الكمبيوتر، اتبع التعليمات الواردة في [بعد العمل داخل الكمبيوتر](#). للتعرف على المعلومات الإضافية الخاصة بأفضل ممارسات الأمان، راجع الصفحة الرئيسية الخاصة بالتوافق انتظهي من خلال www.dell.com/regulatory_compliance.

تنبيه: محركات الأقراص الثابتة تكون قابلة للكسر. تجنب الحذر عند التعامل مع محرك الأقراص الثابتة.



الإجراء

- 1 تم بتركيب محرك الأقراص الثابتة في حامل محرك الأقراص الثابتة.
- 2 تم بمحاذاة فتحات المسامير الموجودة في حامل محرك الأقراص الثابتة مع فتحات المسامير الموجودة في محرك الأقراص الثابتة.
- 3 أعد تركيب المسامير التي تثبت محرك الأقراص الثابتة بحامل محرك الأقراص الثابتة.
- 4 تم بتوصيل موزع محرك الأقراص الثابتة بمجموعة محرك الأقراص الثابتة.
- 5 تم بإزاحة مجموعة محرك الأقراص الثابتة في إطار الكمبيوتر، ومحاذاة فتحات المسامير الموجودة على مجموعة محرك الأقراص الثابتة مع فتحات المسامير الموجودة على قاعدة الكمبيوتر.
- 6 أعد تركيب المسامير التي تثبت مجموعة محرك الأقراص الثابتة بقاعدة الكمبيوتر.
- 7 تم بتوصيل كبل محرك الأقراص الثابتة بلوحة النظام.

المتطلبات التالية

- 1 أعد وضع [غطاء القاعدة](#).
- 2 أعد وضع [البطارية](#).

إزالة وحدات الذاكرة

تحذير: قبل العمل داخل الكمبيوتر، اقرأ معلومات الأمان التي تم إرفاقها مع الكمبيوتر، واتبع الخطوات الواردة في [قيل العمل داخل الكمبيوتر](#). بعد العمل داخل الكمبيوتر، اتبع التعليمات الواردة في [بعد العمل داخل الكمبيوتر](#). للتعرف على المعلومات الإضافية الخاصة بأفضل ممارسات الأمان، راجع الصفحة الرئيسية الخاصة بالتوافق انتظمي من خلال www.dell.com/regulatory_compliance.



المتطلبات الأساسية

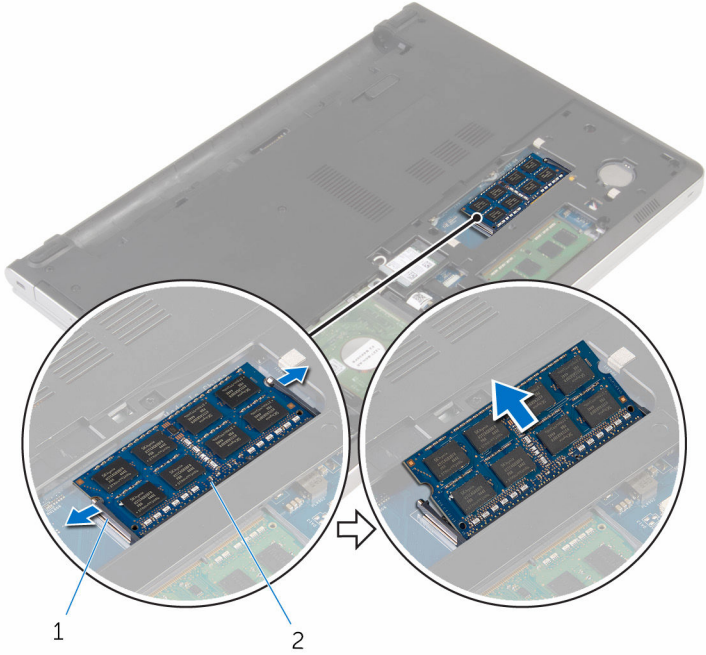
- 1 قم بإزالة البطارية.
- 2 قم بإزالة غطاء القاعدة.

الإجراء

ملاحظة: عدد فتحات وحدة الذاكرة قد تكون مختلفة في الكمبيوتر وذلك حسب التهيئة المطلوبة.



- 1 استخدم أطراف أصابعك لفصل مشابك التثبيت الموجودة على طرفي فتحة وحدة الذاكرة بعناية حتى تبرز وحدة الذاكرة للخارج.



1

2

2 وحدة الذاكرة

1 مشابك التثبيت (2)

إعادة وضع وحدات الذاكرة

تحذير: قبل العمل داخل الكمبيوتر، اقرأ معلومات الأمان التي تم إرفاقها مع الكمبيوتر، واتبع الخطوات الواردة في [قيل العمل داخل الكمبيوتر](#). بعد العمل داخل الكمبيوتر، اتبع التعليمات الواردة في [بعد العمل داخل الكمبيوتر](#). للتعرف على المعلومات الإضافية الخاصة بأفضل ممارسات الأمان، راجع الصفحة الرئيسية الخاصة بالتوافق انتظهي من خلال www.dell.com/regulatory_compliance.

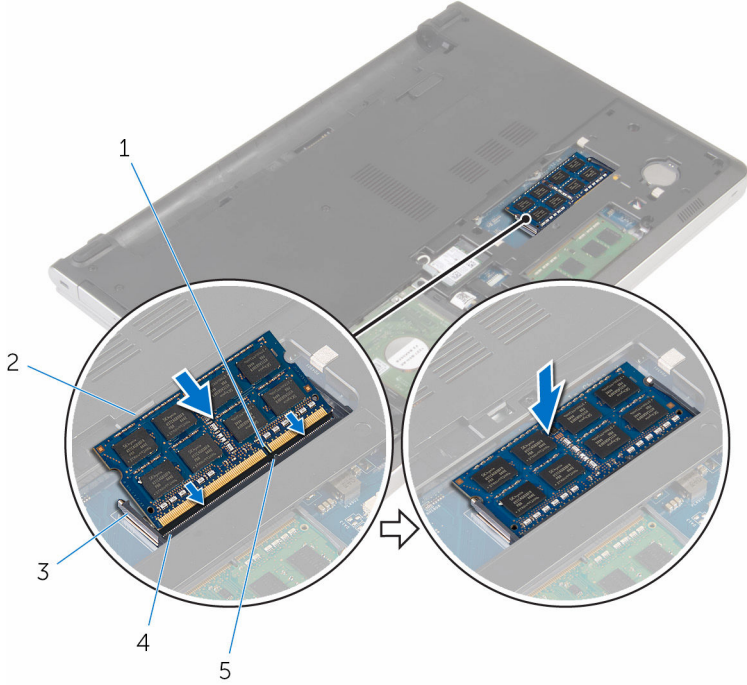


الإجراء

1 قم بمحاذاة الفتحة الموجودة في وحدة الذاكرة مع اللسان الموجود في فتحة وحدة الذاكرة.

2 تم بإزاحة وحدة الذاكرة بنبات إلى داخل الفتحة براوية، واضغط برفق على وحدة الذاكرة حتى تستقر في مكانها.

ملاحظة: إذا لم تسمع صوت استقرار وحدة الذاكرة في موضعها، فقم بإزالتها وإعادة تركيبها.



2 وحدة الذاكرة
4 فتحة وحدة الذاكرة

1 السن
3 مشابك التثبيت
5 لسان

المتطلبات التالية

- 1 أعد وضع غطاء القاعدة.
- 2 أعد وضع البطارية.

إزالة البطاقة اللاسلكية

تحذير: قبل العمل داخل الكمبيوتر، اقرأ معلومات الأمان التي تم إرفاقها مع الكمبيوتر، واتبع الخطوات الواردة في [قيل العمل داخل الكمبيوتر](#). بعد العمل داخل الكمبيوتر، اتبع التعليمات الواردة في [بعد العمل داخل الكمبيوتر](#). للتعرف على المعلومات الإضافية الخاصة بأفضل ممارسات الأمان، راجع الصفحة الرئيسية الخاصة بالتوافق انتظهي من خلال www.dell.com/regulatory_compliance.



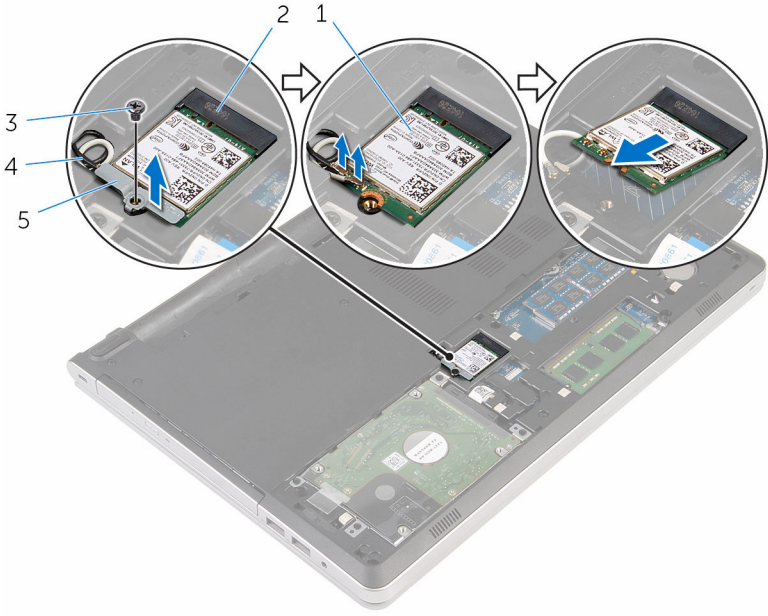
المتطلبات الأساسية

- 1 قم بإزالة [البطارية](#).
- 2 قم بإزالة [غطاء القاعدة](#).

الإجراء

- 1 قم بإزالة المسبار اللوحي الذي يثبت حامل البطاقة اللاسلكية بالبطاقة اللاسلكية.
- 2 ارفع حامل البطاقة اللاسلكية خارج البطاقة اللاسلكية.
- 3 قم بفصل كابلات الهوائي من البطاقة اللاسلكية.

4 ثم بإزاحة البطاقة اللاسلكية، ثم أخرجها من فتحة البطاقة اللاسلكية.



2 فتحة البطاقة اللاسلكية

4 كبلات الهوائي (2)

1 البطاقة اللاسلكية

3 المسار

5 حامل البطاقة اللاسلكية

إعادة تركيب البطاقة اللاسلكية

تحذير: قبل العمل داخل الكمبيوتر، اقرأ معلومات الأمان التي تم إرفاقها مع الكمبيوتر، واتبع الخطوات الواردة في [قيل العمل داخل الكمبيوتر](#). بعد العمل داخل الكمبيوتر، اتبع التعليمات الواردة في [بعد العمل داخل الكمبيوتر](#). للتعرف على المعلومات الإضافية الخاصة بأفضل ممارسات الأمان، راجع الصفحة الرئيسية الخاصة بالتوافق التنظي من خلال www.dell.com/regulatory_compliance.



الإجراء

تنبيه: لتجنب تلف البطاقة اللاسلكية، لا تضع أي كابلات أسفلها.



- 1 قم بمحاذاة السن الموجود على البطاقة اللاسلكية مع الألسنة الموجودة على فتحة البطاقة اللاسلكية، وأدخل البطاقة في الفتحة.
- 2 قم بتوصيل كبلات الهوائي بالبطاقة اللاسلكية. يوضح الجدول التالي نظام ألوان كبلات الهوائي للبطاقة اللاسلكية التي يدعمها الكمبيوتر لديك:

لون كبل الهوائي	الموصلات الموجودة في البطاقة اللاسلكية
-----------------	--

أبيض

الكبل الرئيسي (مثلث أبيض)

أسود

الكبل الإضافي (مثلث أسود)

- 3 قم بمحاذاة فتحة المسار الموجودة على حامل البطاقة اللاسلكية مع فتحة المسار الموجودة في البطاقة اللاسلكية، وأعد تركيب المسار الذي يثبت حامل البطاقة اللاسلكية في حامل البطاقة اللاسلكية.

المتطلبات التالية

- 1 أعد وضع [غطاء القاعدة](#).
- 2 أعد وضع [البطارية](#).

إزالة قاعدة الكمبيوتر

تحذير: قبل العمل داخل الكمبيوتر، اقرأ معلومات الأمان التي تم إرفاقها مع الكمبيوتر، واتبع الخطوات الواردة في [قيل العمل داخل الكمبيوتر](#). بعد العمل داخل الكمبيوتر، اتبع التعليمات الواردة في [بعد العمل داخل الكمبيوتر](#). للتعرف على المعلومات الإضافية الخاصة بأفضل ممارسات الأمان، راجع الصفحة الرئيسية الخاصة بالتوافق التنظي من خلال www.dell.com/regulatory_compliance.



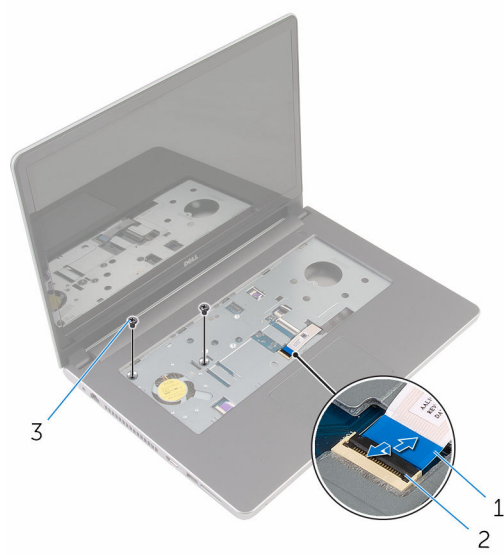
المتطلبات الأساسية

- 1 قم بإزالة البطارية.
- 2 قم بإزالة محرك الأقراص الضوئية.
- 3 قم بإزالة غطاء القاعدة.
- 4 اتبع الإجراءات من الخطوة 1 إلى 3 في "إزالة محرك الأقراص الثابتة".
- 5 قم بإزالة الطاقة اللاسلكية.
- 6 قم بإزالة لوحة المفاتيح.

الإجراء

- 1 ارفع المزلاج وافصل كبل محرك الأقراص الضوئية عن لوحة النظام.

2 تم بإزالة المسامير المثبتة لقاعدة الكمبيوتر في مجموعة مسند راحة اليد.



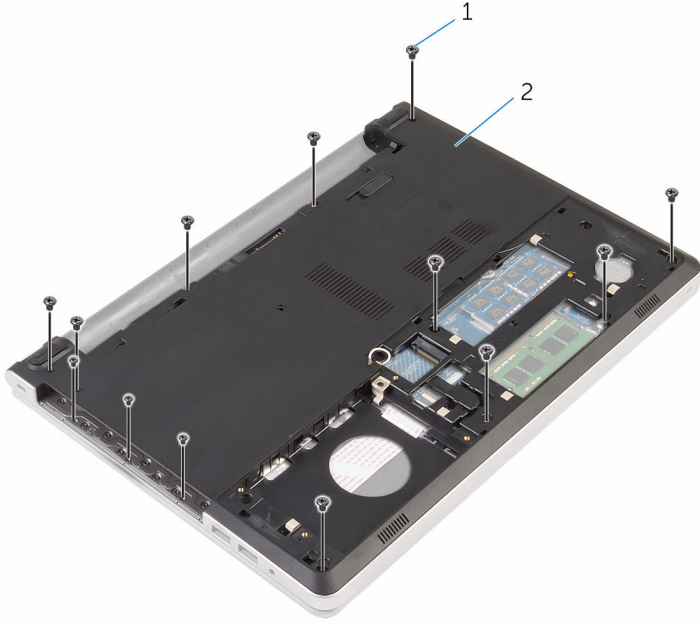
2 المراج

1 كبل محرك الأقراص الضوئية

3 المسامير (2)

3 أغلق الشاشة واقبل الكمبيوتر رأساً على عقب.

4 ثم بإزالة المسامير المثبتة لقاعدة الكمبيوتر في مجموعة مسند راحة اليد.

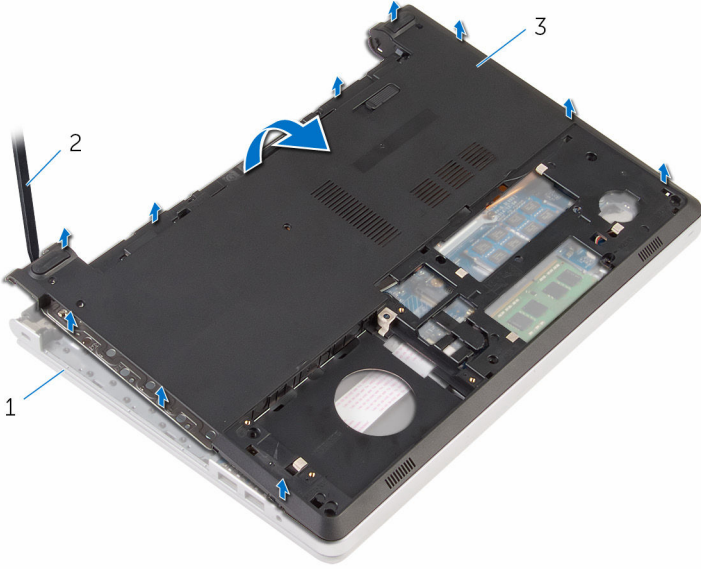


2 قاعدة الكمبيوتر

1 المسامير (13)

5 باستخدام مخطاط بلاستيكي، ارفع قاعدة الكمبيوتر من مجموعة مسند راحة اليد، بداية من المنطقة المحيطة بمتصلات الشاشة.

6 ارفع غطاء القاعدة بعيدًا عن مجموعة مسند راحة اليدين.

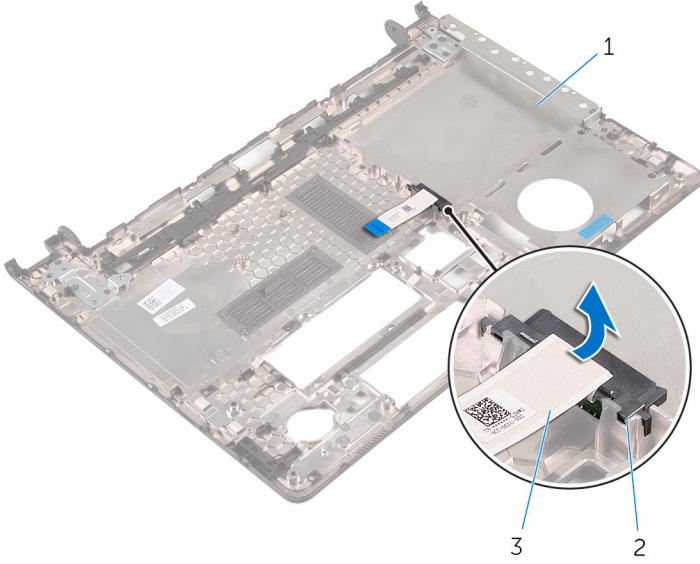


2 مخطاط بلاستيكي

1 مجموعة مسند راحة اليد

3 قاعدة الكمبيوتر

7 ارفع موزع محرك الأقراص الضوئية بمحاذاة الكبل خارج قاعدة الكمبيوتر.



2 موزع محرك الأقراص الضوئية

1 قاعدة الكمبيوتر

3 كبل محرك الأقراص الضوئية

إعادة وضع قاعدة الكمبيوتر

تحذير: قبل العمل داخل الكمبيوتر، اقرأ معلومات الأمان التي تم إرفاقها مع الكمبيوتر، واتبع الخطوات الواردة في [قيل العمل داخل الكمبيوتر](#). بعد العمل داخل الكمبيوتر، اتبع التعليمات الواردة في [يهد العمل داخل الكمبيوتر](#). للتعرف على المعلومات الإضافية الخاصة بأفضل ممارسات الأمان، راجع الصفحة الرئيسية الخاصة بالتوافق التنظيمي من خلال www.dell.com/regulatory_compliance.



الإجراء

- 1 قم بمحاذاة موزع محرك الأقراص الضوئية مع الفتحة الموجودة في قاعدة الكمبيوتر ثم ضعه في مكانه.
- 2 اقلب قاعدة الكمبيوتر رأسًا على عقب.
- 3 قم بمحاذاة ووضع قاعدة الكمبيوتر على مجموعة مسند راحة اليد.
- 4 اضغط على قاعدة الكمبيوتر لأسفل بمحاذاة الحواف لتثبيتها في مكانها.
- 5 أعد وضع المسامير المثبتة لقاعدة الكمبيوتر في مجموعة مسند راحة اليد.
- 6 اقلب الكمبيوتر وافتح الشاشة.
- 7 أعد وضع المسامير المثبتة لقاعدة الكمبيوتر في مجموعة مسند راحة اليد.
- 8 قم بإزاحة كبل محرك الأقراص الضوئية داخل الموصل الموجود في لوحة النظام واضغط على المزلاج لتثبيت الكبل.

المتطلبات التالية

- 1 أعد وضع [لوحة المفاتيح](#).
- 2 أعد وضع [البطاقة اللاسلكية](#).
- 3 اتبع الإجراءات من الخطوة 5 إلى الخطوة 7 في "[إعادة وضع محرك الأقراص الثابتة](#)".
- 4 أعد وضع [محرك الأقراص الضوئية](#).
- 5 أعد وضع [غطاء القاعدة](#).
- 6 أعد وضع [البطارية](#).

إزالة موزع محرك الأقراص الضوئية

تحذير: قبل العمل داخل الكمبيوتر، اقرأ معلومات الأمان التي تم إرفاقها مع الكمبيوتر، واتبع الخطوات الواردة في [قيل العمل داخل الكمبيوتر](#). بعد العمل داخل الكمبيوتر، اتبع التعليمات الواردة في [بعد العمل داخل الكمبيوتر](#). للتعرف على المعلومات الإضافية الخاصة بأفضل ممارسات الأمان، راجع الصفحة الرئيسية الخاصة بالتوافق التنظي من خلال www.dell.com/regulatory_compliance.



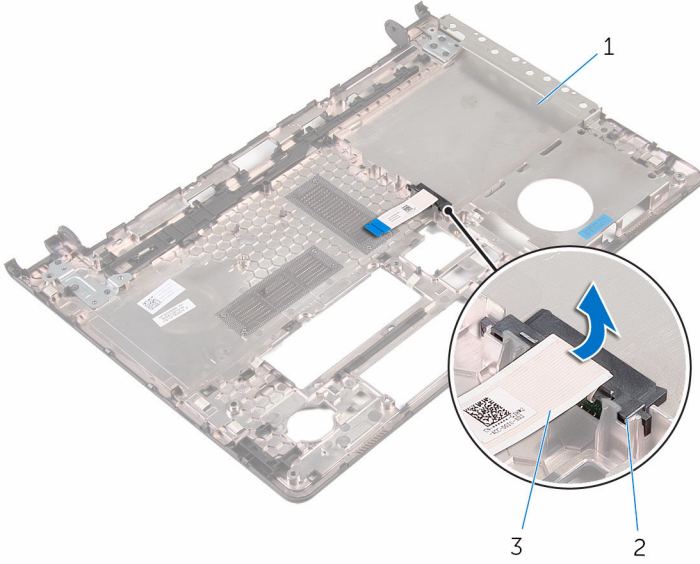
المتطلبات الأساسية

- 1 قم بإزالة البطارية.
- 2 قم بإزالة غطاء القاعدة.
- 3 قم بإزالة محرك الأقراص الضوئية.
- 4 اتبع الإجراءات من الخطوة 1 إلى 3 في "إزالة محرك الأقراص الثابتة".
- 5 قم بإزالة الطاقة اللاسلكية.
- 6 قم بإزالة لوحة المفاتيح.

الإجراء

- 1 اتبع الإجراءات من الخطوة 1 إلى الخطوة 5 في "إزالة محرك الأقراص الثابتة".
- 2 اقلب قاعدة الكمبيوتر، ثم ضعها على سطح مستوي.

3 ارفع موزع محرك الأقراص الضوئية بمحاذاة الكبل خارج قاعدة الكمبيوتر.



2 موزع محرك الأقراص الضوئية

1 قاعدة الكمبيوتر

3 كبل محرك الأقراص الضوئية

إعادة وضع موزع محرك الأقراص الضوئية

تحذير: قبل العمل داخل الكمبيوتر، اقرأ معلومات الأمان التي تم إرفاقها مع الكمبيوتر، واتبع الخطوات الواردة في [قبل العمل داخل الكمبيوتر](#). بعد العمل داخل الكمبيوتر، اتبع التعليمات الواردة في [بعد العمل داخل الكمبيوتر](#). للتعرف على المعلومات الإضافية الخاصة بأفضل ممارسات الأمان، راجع الصفحة الرئيسية الخاصة بالتوافق التنظي من خلال www.dell.com/regulatory_compliance.



الإجراء

- 1 قم بمحاذاة موزع محرك الأقراص الضوئية مع الفتحة الموجودة في قاعدة الكمبيوتر ثم ضعه في مكانه.
- 2 اتبع الإجراءات من الخطوة 1 إلى الخطوة 5 في "[إعادة وضع قاعدة الكمبيوتر](#)".

المتطلبات التالية

- 1 أعد وضع [لوحة المفاتيح](#).
- 2 أعد وضع [الطاقة اللاسلكية](#).
- 3 اتبع الإجراءات من الخطوة 5 إلى الخطوة 7 في "[إعادة وضع محرك الأقراص الثابتة](#)".
- 4 أعد وضع [محرك الأقراص الضوئية](#).
- 5 أعد وضع [غطاء القاعدة](#).
- 6 أعد وضع [البطارية](#).

إزالة مجموعة المشتت الحراري

تحذير: قبل العمل داخل الكمبيوتر، اقرأ معلومات الأمان التي تم إرفاقها مع الكمبيوتر، واتبع الخطوات الواردة في [قبل العمل داخل الكمبيوتر](#). بعد العمل داخل الكمبيوتر، اتبع التعليمات الواردة في [بعد العمل داخل الكمبيوتر](#). للتعرف على المعلومات الإضافية الخاصة بأفضل ممارسات الأمان، راجع الصفحة الرئيسية الخاصة بالتوافق انتظهي من خلال www.dell.com/regulatory_compliance.

تحذير: قد يصبح المشتت الحراري ساخنًا أثناء التشغيل العادي. اترك المشتت الحراري لوقت كافٍ لكي يبرد قبل محاولة لمسه.

تنبيه: لضمان الحد الأقصى من التبريد للمعالج، لا تلمس مناطق توصيل الحرارة في المشتت الحراري. يمكن أن تقلل الزيوت على بشرتك من إمكانية توصيل الحرارة للشمع الحراري.

المتطلبات الأساسية

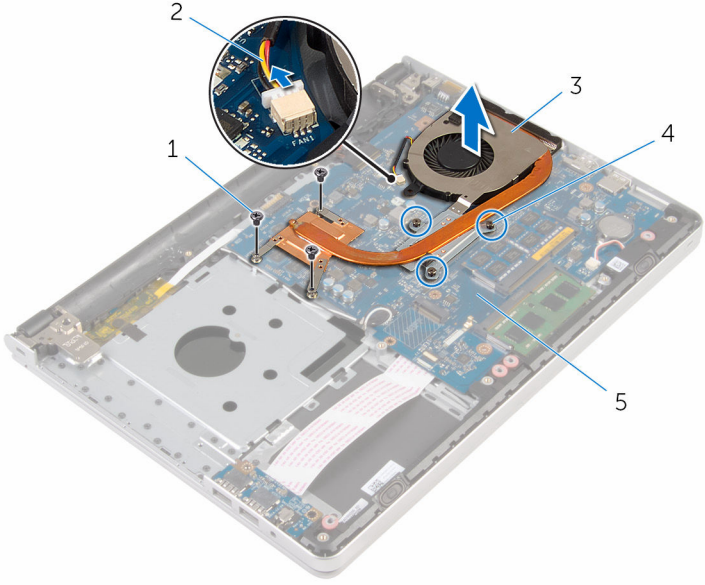
- 1 تم إزالة البطارية.
- 2 تم إزالة غطاء القاعدة.
- 3 تم إزالة محرك الأقراص الضوئية.
- 4 اتبع الإجراءات من الخطوة 1 إلى 3 في "إزالة محرك الأقراص الثابتة".
- 5 تم إزالة الطاقة اللاسلكية.
- 6 تم إزالة لوحة المفاتيح.
- 7 تم إزالة قاعدة الكمبيوتر.

الإجراء

ملاحظة: عدد المسامير وشكل مجموعة المشتت الحراري قد تكون مختلفة في الكمبيوتر وذلك حسب التهيئة المطلوبة.

- 1 افصل كبل المروحة عن لوحة النظام.
- 2 بترتيب تسلسلي (كما هو موضح في مجموعة المشتت الحراري)، فك المسامير اللولبية المثبتة لمجموعة المشتت الحراري في لوحة النظام.
- 3 قم بفك المسامير المثبتة لمجموعة المشتت الحراري بلوحة النظام.

4 ارفع المشتت الحراري إلى خارج لوحة النظام.



- | | | | |
|---|--------------------|---|-----------------------|
| 2 | كابل المروحة | 1 | المسامير اللولبية (3) |
| 4 | مسامير التثبيت (3) | 3 | مجموعة المشتت الحراري |
| | | 5 | لوحة النظام |

إعادة وضع مجموعة المشتت الحراري

تحذير: قبل العمل داخل الكمبيوتر، اقرأ معلومات الأمان التي تم إرفاقها مع الكمبيوتر، واتبع الخطوات الواردة في [قيل العمل داخل الكمبيوتر](#). بعد العمل داخل الكمبيوتر، اتبع التعليمات الواردة في [بعد العمل داخل الكمبيوتر](#). للتعرف على المعلومات الإضافية الخاصة بأفضل ممارسات الأمان، راجع الصفحة الرئيسية الخاصة بالتوافق التنظيمي من خلال www.dell.com/regulatory_compliance.

تنبيه: قد تتسبب محاذاة المشتت الحراري بطريقة غير صحيحة في إتلاف لوحة النظام والمعالج.

ملاحظة: يمكن إعادة استخدام الشحم الحراري الأصلي إذا تمت إعادة تثبيت لوحة النظام والمروحة الأصلية معًا. أما إذا تم استبدال لوحة النظام أو المروحة، فاستخدم البطانة الحرارية التي يتم توفيرها في عبوة المنتج للتأكد من توصيل الحرارة.

الإجراء

- 1 قم بمحاذاة فتحات المسامير الموجودة على مجموعة المشتت الحراري مع فتحات المسامير الموجودة على لوحة النظام.
- 2 بترتيب تسلسلي (كما هو موضح في مجموعة المشتت الحراري)، اربط المسامير اللولبية المثبتة لمجموعة المشتت الحراري في لوحة النظام.
- 3 أعد وضع المسامير المثبتة لمجموعة المشتت الحراري بلوحة النظام.
- 4 قم بتوصيل كبل المروحة بلوحة النظام.

المتطلبات التالية

- 1 أعد [وضع قاعدة الكمبيوتر](#).
- 2 أعد وضع [لوحة المفاتيح](#).
- 3 أعد وضع [البطاقة اللاسلكية](#).
- 4 اتبع الإجراءات من الخطوة 5 إلى الخطوة 7 في [إعادة وضع محرك الأقراص الثابتة](#).
- 5 أعد وضع [وحدات الذاكرة](#).
- 6 أعد وضع [محرك الأقراص الضوئية](#).
- 7 أعد وضع [غطاء القاعدة](#).
- 8 أعد وضع [البطارية](#).

الإدخال/الإخراج I/O إزالة لوحة

تحذير: قبل العمل داخل الكمبيوتر، اقرأ معلومات الأمان التي تم إرفاقها مع الكمبيوتر، واتبع الخطوات الواردة في [قيل العمل داخل الكمبيوتر](#). بعد العمل داخل الكمبيوتر، اتبع التعليمات الواردة في [بعد العمل داخل الكمبيوتر](#). للتعرف على المعلومات الإضافية الخاصة بأفضل ممارسات الأمان، راجع الصفحة الرئيسية الخاصة بالتوافق التنظي من خلال www.dell.com/regulatory_compliance.



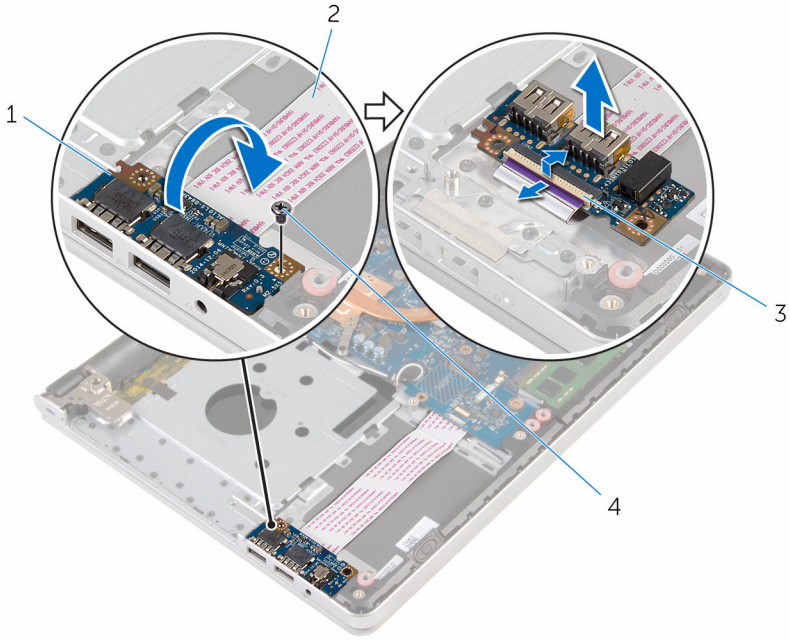
المتطلبات الأساسية

- 1 قم بإزالة البطارية.
- 2 قم بإزالة غطاء القاعدة.
- 3 قم بإزالة محرك الأقراص الضوئية.
- 4 اتبع الإجراءات من الخطوة 1 إلى 3 في "إزالة محرك الأقراص الثابتة".
- 5 قم بإزالة الطاقة اللاسلكية.
- 6 قم بإزالة لوحة المفاتيح.
- 7 قم بإزالة قاعدة الكمبيوتر.

الإجراء

- 1 قم بإزالة المسار الذي يثبت لوحة الإدخال/الإخراج بمجموعة مسند راحة اليد.
- 2 ارفع لوحة الإدخال/الإخراج برفق واقبلها رأساً على عقب.
- 3 ارفع المزلاج وافصل كبل لوحة الإدخال/الإخراج من لوحة الإدخال/الإخراج.

4 ارفع لوحة الإدخال/الإخراج بعيدًا عن مجموعة مسند راحة اليد.



2 كبل لوحة الإدخال/الإخراج

1 لوحة الإدخال/الإخراج

4 المسار

3 المزلاج

إعادة وضع لوحة الإدخال/الإخراج

تحذير: قبل العمل داخل الكمبيوتر، اقرأ معلومات الأمان التي تم إرفاقها مع الكمبيوتر، واتبع الخطوات الواردة في [قيل العمل داخل الكمبيوتر](#). بعد العمل داخل الكمبيوتر، اتبع التعليمات الواردة في [بعد العمل داخل الكمبيوتر](#). للتعرف على المعلومات الإضافية الخاصة بأفضل ممارسات الأمان، راجع الصفحة الرئيسية الخاصة بالتوافق التنظي من خلال www.dell.com/regulatory_compliance.



الإجراء

- 1 قم بإزاحة كبل لوحة الإدخال/الإخراج إلى داخل الموصل الموجود في لوحة الإدخال/الإخراج واضغط على المزلاج لتثبيت الكبل.
- 2 اقلب لوحة الإدخال/الإخراج، ثم قم بمحاذاة فتحة المسار الموجودة في لوحة الإدخال/الإخراج مع فتحة المسار الموجودة في مسند راحة اليد.
- 3 أعد تركيب المسار الذي يثبت لوحة الإدخال/الإخراج بمجموعة مسند راحة اليد.

المتطلبات التالية

- 1 أعد وضع قاعدة الكمبيوتر.
- 2 أعد وضع لوحة المفاتيح.
- 3 أعد وضع البطاقة اللاسلكية.
- 4 اتبع الإجراءات من الخطوة 5 إلى الخطوة 7 في "[إعادة وضع محرك الأقراص الثابتة](#)".
- 5 أعد وضع محرك الأقراص الضوئية.
- 6 أعد وضع غطاء القاعدة.
- 7 أعد وضع البطارية.

إزالة لوحة النظام

تحذير: قبل العمل داخل الكمبيوتر، اقرأ معلومات الأمان التي تم إرفاقها مع الكمبيوتر، واتبع الخطوات الواردة في [قبل العمل داخل الكمبيوتر](#). بعد العمل داخل الكمبيوتر، اتبع التعليمات الواردة في [بعد العمل داخل الكمبيوتر](#). للتعرف على المعلومات الإضافية الخاصة بأفضل ممارسات الأمان، راجع الصفحة الرئيسية الخاصة بالتوافق التنظي من خلال www.dell.com/regulatory_compliance.

ملاحظة: يتم تخزين رمز الخدمة الخاص بالكمبيوتر في لوحة النظام. يجب إدخال رمز الخدمة في برنامج إعداد BIOS بعد إعادة وضع لوحة النظام.

ملاحظة: يؤدي إعادة وضع لوحة النظام إلى إزالة أية تغييرات قمت بإجرائها على BIOS باستخدام برنامج إعداد BIOS. يجب إجراء التغييرات المطلوبة مجدداً بعد إعادة وضع لوحة النظام.

ملاحظة: قبل فصل الكبلات من لوحة النظام، لاحظ موقع الموصلات بحيث يمكنك إعادة توصيل الكبلات بطريقة صحيحة بعد إعادة وضع لوحة النظام.

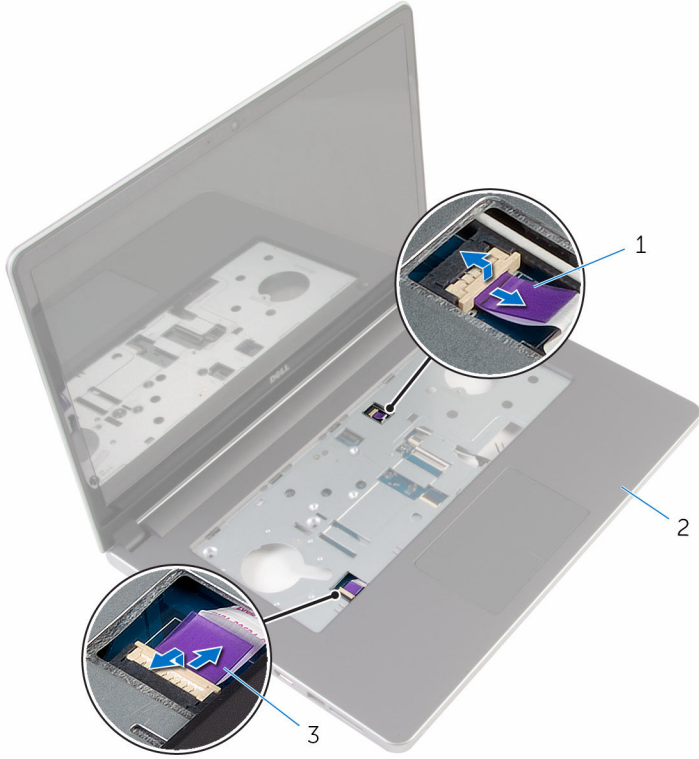
المتطلبات الأساسية

- 1 تم إزالة البطارية.
- 2 تم إزالة غطاء القاعدة.
- 3 تم إزالة محرك الأقراص الضوئية.
- 4 تم إزالة وحدات الذاكرة.
- 5 اتبع الإجراءات من الخطوة 1 إلى 3 في "إزالة محرك الأقراص الثابتة".
- 6 تم إزالة الطاقة اللاسلكية.
- 7 تم إزالة لوحة المفاتيح.
- 8 تم إزالة قاعدة الكمبيوتر.
- 9 تم إزالة مجموعة المشتت الحراري.
- 10 تم إزالة لوحة الإدخال/الإخراج.

الإجراء

- 1 اقلب الكمبيوتر رأساً على عقب وافتح الشاشة إلى أقصى قدر ممكن.

2 ارفع المزلاج، وافصل كبل لوحة اللمس وكبل لوحة زر التشغيل من لوحة النظام.



2 مجموعة مسند راحة اليد

1 كبل لوحة زر التيار

3 كبل لوحة اللمس

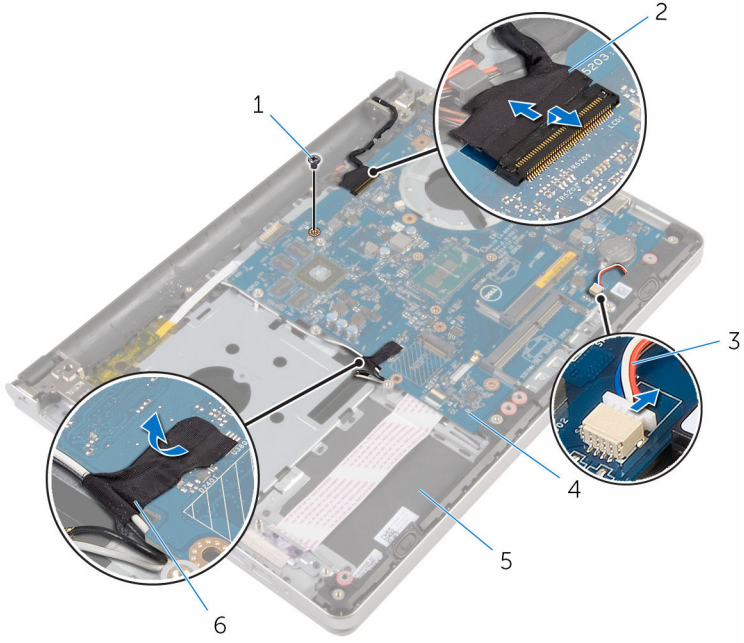
3 أغلق الشاشة واقرب الكمبيوتر رأساً على عقب.

4 ارفع المزلاج وافصل كبل الشاشة عن لوحة النظام.

5 افصل كبل مكبر الصوت من لوحة النظام.

6 قم بإزالة الشريط من كبلات الهوائي.

7 **ق**م بإزالة المسبار الذي يثبت لوحة النظام بمجموعة مسند راحة اليد.



2 كبل الشاشة

4 لوحة النظام

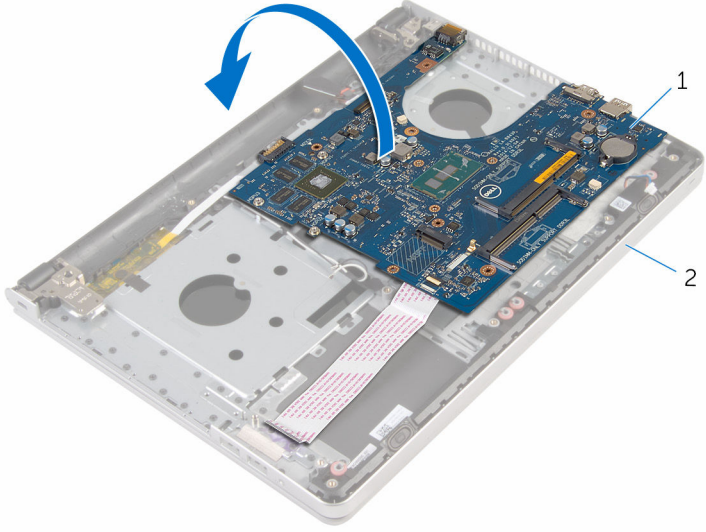
6 شريط

1 المسبار

3 كبل مكبر الصوت

5 مجموعة مسند راحة اليد

8 ارفع لوحة النظام بعيدًا عن مجموعة مسند راحة اليد ورفق اقلب لوحة النظام.



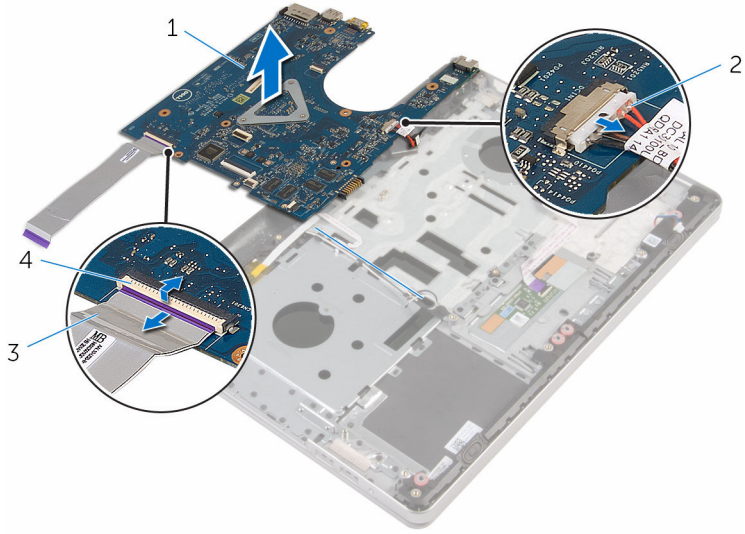
2 مجموعة مسند راحة اليد

1 لوحة النظام

9 افصل كبل منفذ محامئ التيار من لوحة النظام.

10 ارفع المزلاج وافصل كبل لوحة الإدخال/الإخراج من لوحة النظام.

11 ارفع لوحة النظام بعيدًا عن مجموعة مسند راحة اليد.



2 كابل مفذ مجامع التيار

4 المراوح

1 لوحة النظام

3 كبل لوحة الإدخال/الإخراج

إعادة تركيب لوحة النظام

تحذير: قبل العمل داخل الكمبيوتر، اقرأ معلومات الأمان التي تم إرفاقها مع الكمبيوتر، واتبع الخطوات الواردة في **قبل العمل داخل الكمبيوتر**. بعد العمل داخل الكمبيوتر، اتبع التعليمات الواردة في **بعد العمل داخل الكمبيوتر**. للتعرف على المعلومات الإضافية الخاصة بأفضل ممارسات الأمان، راجع الصفحة الرئيسية الخاصة بالتوافق التنظي من خلال www.dell.com/regulatory_compliance.

ملاحظة: يتم تخزين رمز الخدمة الخاص بالكمبيوتر في لوحة النظام. يجب إدخال رمز الخدمة في برنامج إعداد BIOS بعد إعادة وضع لوحة النظام.

ملاحظة: يؤدي إعادة وضع لوحة النظام إلى إزالة أية تغييرات قمت بإجرائها على BIOS باستخدام برنامج إعداد BIOS. يجب إجراء التغييرات المطلوبة مجددًا بعد إعادة وضع لوحة النظام.

الإجراء

- 1 توصيل كبل منفذ محامئ التيار بلوحة النظام
- 2 **تنبيه:** لتجنب إتلاف لوحة النظام، تأكد من عدم وجود أي كبلات متحما.
- 3 تم بإزالة كبل لوحة الإدخال/الإخراج في الموصل الموجود في لوحة النظام واضغط على المزلاج لتثبيت الكبل.
- 4 تم توصيل كبل منفذ محامئ التيار بلوحة النظام.
- 5 اقلب لوحة النظام.
- 6 تم بإزالة المنافذ الموجودة في لوحة النظام داخل الفتحات الموجودة في مجموعة مسند راحة اليد.
- 7 تم بمحاذاة فتحة المسبار الموجودة في لوحة النظام مع فتحة المسبار الموجودة في مجموعة مسند راحة اليد.
- 8 أعد تركيب المسبار الذي يثبت لوحة النظام بمجموعة مسند راحة اليد.
- 9 تم بلصق الشريط بكبلات الهوائي.
- 10 صل كبل مكبر الصوت بلوحة النظام.
- 11 أزرع كبل الشاشة داخل الموصل الموجود في لوحة النظام واضغط على المزلاج لتثبيت الكبل.
- 12 اقلب الكمبيوتر رأسًا على عقب وافتح الشاشة إلى أقصى قدر ممكن.
- 13 أزرع كبل لوحة اللمس وكبل لوحة زر التشغيل إلى داخل الموصلات الخاصة بكل منها في لوحة النظام واضغط على المزلاج لتثبيت الكبلات.

المتطلبات التالية

- 1 أعد وضع لوحة [الإدخال/الإخراج](#).
- 2 أعد وضع [مجموعة المشتت الحراري](#).
- 3 أعد وضع [قاعدة الكمبيوتر](#).
- 4 أعد وضع [لوحة المفاتيح](#).
- 5 أعد وضع [بطاقة الذاكرة](#).

- 6 اتبع الإجراءات من الخطوة 5 إلى الخطوة 7 في "إعادة وضع محرك الأقراص الثابتة".
- 7 أعد وضع وحدات الذاكرة.
- 8 أعد وضع محرك الأقراص الضوئية.
- 9 أعد وضع غطاء القاعدة.
- 10 أعد وضع البطارية.

إزالة منفذ مهامى التيار



تحذير: قبل العمل داخل الكمبيوتر، اقرأ معلومات الأمان التي تم إرفاقها مع الكمبيوتر، واتبع الخطوات الواردة في [قبل العمل داخل الكمبيوتر](#). بعد العمل داخل الكمبيوتر، اتبع التعليمات الواردة في [بعد العمل داخل الكمبيوتر](#). للتعرف على المعلومات الإضافية الخاصة بأفضل ممارسات الأمان، راجع الصفحة الرئيسية الخاصة بالتوافق التنظي من خلال www.dell.com/regulatory_compliance.

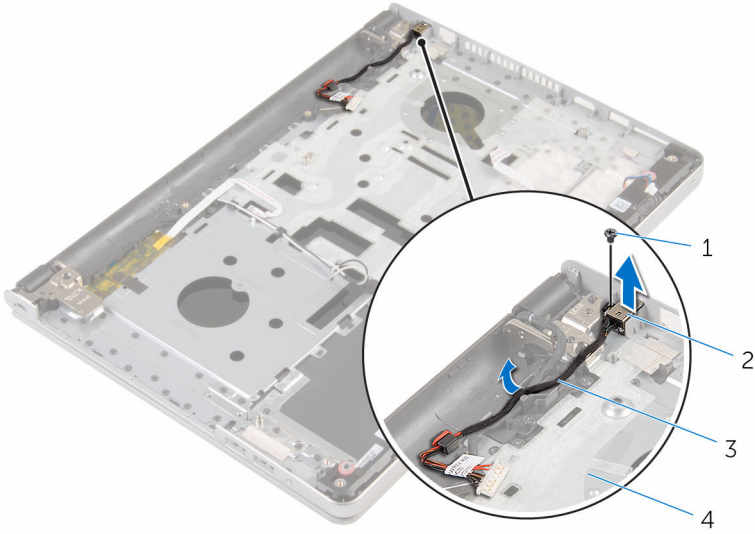
المتطلبات الأساسية

1. قم بإزالة البطارية.
2. قم بإزالة غطاء القاعدة.
3. قم بإزالة محرك الأقراص الضوئية.
4. قم بإزالة وحدات الذاكرة.
5. اتبع الإجراءات من الخطوة 1 إلى 3 في "إزالة محرك الأقراص الثابتة".
6. قم بإزالة البطاقة اللاسلكية.
7. قم بإزالة لوحة المفاتيح.
8. قم بإزالة قاعدة الكمبيوتر.
9. قم بإزالة مجموعة المشتت الحراري.
10. قم بإزالة لوحة الإدخال/الإخراج.
11. قم بإزالة لوحة النظام.

الإجراء

1. لاحظ توجيه كبل منفذ مهامى التيار، وقم بإزالته من أداة التوجيه الخاصة به في مجموعة مسند راحة اليد.
2. قم بإزالة المسار الذي يثبت موصل محمى الطاقة بمجموعة مسند راحة اليد.

3 ارفع منفذ محايئ التيار مع كبل منفذ محايئ التيار خارج مجموعة مسند راحة اليد.



2 منفذ محايئ التيار
4 مجموعة مسند راحة اليد

1 المسهارة
3 كابل منفذ محايئ التيار

إعادة وضع منفذ محامئ التيار

تحذير: قبل العمل داخل الكمبيوتر، اقرأ معلومات الأمان التي تم إرفاقها مع الكمبيوتر، واتبع الخطوات الواردة في [قيل العمل داخل الكمبيوتر](#). بعد العمل داخل الكمبيوتر، اتبع التعليمات الواردة في [بعد العمل داخل الكمبيوتر](#). للتعرف على المعلومات الإضافية الخاصة بأفضل ممارسات الأمان، راجع الصفحة الرئيسية الخاصة بالتوافق التنظي من خلال www.dell.com/regulatory_compliance.



الإجراء

- 1 ضع منفذ محامئ التيار داخل الفتحة الموجودة في مجموعة مسند راحة اليد.
- 2 قم بتوجيه كل منفذ محامئ التيار عبر أداة التوجيه الموجودة في مجموعة مسند راحة اليد.
- 3 قم باستبدال المسار اللولبي الذي يثبت موصل محمئ الطاقة بمجموعة مسند راحة اليد.

المتطلبات التالية

- 1 أعد وضع [لوحة النظام](#).
- 2 أعد وضع لوحة الإدخال/الإخراج.
- 3 أعد وضع [مجموعة المشتت الحرارة](#).
- 4 أعد وضع [قاعدة الكمبيوتر](#).
- 5 أعد وضع [لوحة المفاتيح](#).
- 6 أعد وضع [بطاقة الذاكرة](#).
- 7 اتبع الإجراءات من الخطوة 5 إلى الخطوة 7 في "[إعادة وضع محرك الأقراص الثابتة](#)".
- 8 أعد وضع [وحدات الذاكرة](#).
- 9 أعد وضع [محرك الأقراص الضوئية](#).
- 10 أعد وضع [غطاء القاعدة](#).
- 11 أعد وضع [البطارية](#).

إزالة لوحة زر التشغيل



تحذير: قبل العمل داخل الكمبيوتر، اقرأ معلومات الأمان التي تم إرفاقها مع الكمبيوتر، واتبع الخطوات الواردة في [قبل العمل داخل الكمبيوتر](#). بعد العمل داخل الكمبيوتر، اتبع التعليمات الواردة في [بعد العمل داخل الكمبيوتر](#). للتعرف على المعلومات الإضافية الخاصة بأفضل ممارسات الأمان، راجع الصفحة الرئيسية الخاصة بالتوافق انتظهي من خلال www.dell.com/regulatory_compliance.

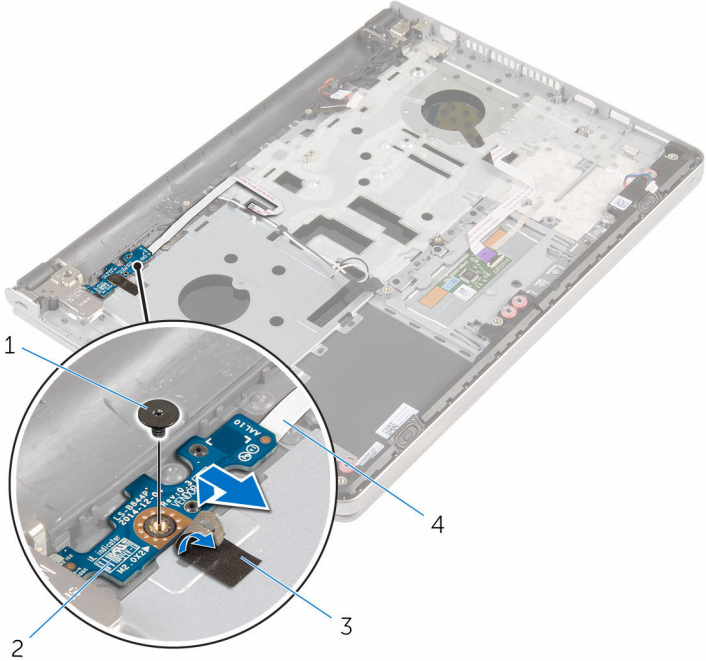
المتطلبات الأساسية

- 1 تم إزالة البطارية.
- 2 تم إزالة غطاء القاعدة.
- 3 تم إزالة محرك الأقراص الضوئية.
- 4 تم إزالة وحدات الذاكرة.
- 5 اتبع الإجراءات من الخطوة 1 إلى 3 في "إزالة محرك الأقراص الثابتة".
- 6 تم إزالة البطاقة اللاسلكية.
- 7 تم إزالة لوحة المفاتيح.
- 8 تم إزالة قاعدة الكمبيوتر.
- 9 تم إزالة مجموعة المشتت الحراري.
- 10 تم إزالة لوحة الإدخال/الإخراج.
- 11 تم إزالة لوحة النظام.

الإجراء

- 1 تم بفتح المسار اللولبي الذي يثبت لوحة زر التشغيل بمجموعة مسند راحة اليد.
- 2 تم إزالة الشريط للوصول إلى لوحة زر التشغيل.

3 ارفع لوحة زر التشغيل مع الكبل الخاص بها بعيدًا عن مجموعة مسند راحة اليد.



2 لوحة زر التيار
4 كبل لوحة زر التيار

1 المسار
3 شريط

إعادة تركيب لوحة زر التشغيل

تحذير: قبل العمل داخل الكمبيوتر، اقرأ معلومات الأمان التي تم إرفاقها مع الكمبيوتر، واتبع الخطوات الواردة في [قيل العمل داخل الكمبيوتر](#). بعد العمل داخل الكمبيوتر، اتبع التعليمات الواردة في [بعد العمل داخل الكمبيوتر](#). للتعرف على المعلومات الإضافية الخاصة بأفضل ممارسات الأمان، راجع الصفحة الرئيسية الخاصة بالتوافق التنظي من خلال www.dell.com/regulatory_compliance.



الإجراء

- 1 قم بحاذة فتحة المسبار الموجودة في لوحة زر التشغيل مع فتحة المسبار الموجودة في مجموعة مسند راحة اليد.
- 2 قم بتثبيت الشريط بلوحة زر التشغيل.
- 3 أعد تركيب المسبار اللولبي الذي يثبت لوحة زر التشغيل بمجموعة مسند راحة اليد.

المتطلبات التالية

- 1 أعد وضع [لوحة النظام](#).
- 2 أعد وضع لوحة الإدخال/الإخراج.
- 3 أعد وضع [مجموعة المشتت الحراري](#).
- 4 أعد وضع [قاعدة الكمبيوتر](#).
- 5 أعد وضع [لوحة المفاتيح](#).
- 6 أعد وضع [بطاقة الذاكرة](#).
- 7 اتبع الإجراءات من الخطوة 5 إلى الخطوة 7 في "[إعادة وضع محرك الأقراص الثابتة](#)".
- 8 أعد وضع [وحدات الذاكرة](#).
- 9 أعد وضع [محرك الأقراص الضوئية](#).
- 10 أعد وضع [غطاء القاعدة](#).
- 11 أعد وضع [البطارية](#).

إزالة مكبرات الصوت

تحذير: قبل العمل داخل الكمبيوتر، اقرأ معلومات الأمان التي تم إرفاقها مع الكمبيوتر، واتبع الخطوات الواردة في [قبل العمل داخل الكمبيوتر](#). بعد العمل داخل الكمبيوتر، اتبع التعليمات الواردة في [بعد العمل داخل الكمبيوتر](#). للتعرف على المعلومات الإضافية الخاصة بأفضل ممارسات الأمان، راجع الصفحة الرئيسية الخاصة بالتوافق التنظي من خلال www.dell.com/regulatory_compliance.



المتطلبات الأساسية

1. قم بإزالة البطارية.
2. قم بإزالة غطاء القاعدة.
3. قم بإزالة محرك الأقراص الضوئية.
4. اتبع الإجراءات من الخطوة 1 إلى 3 في "إزالة محرك الأقراص الثابتة".
5. قم بإزالة الطاقة اللاسلكية.
6. قم بإزالة لوحة المفاتيح.
7. قم بإزالة قاعدة الكمبيوتر.

الإجراء

1. أفضل كيل مكبر الصوت من لوحة النظام.

2 ارفع مكبرات الصوت، وكذلك الكبل الخاص بها عن مجموعة مسند راحة اليد.



2 مكبرات الصوت (2)

1 كبل مكبر الصوت

3 مجموعة مسند راحة اليد

إعادة وضع مكبرات الصوت

تحذير: قبل العمل داخل الكمبيوتر، اقرأ معلومات الأمان التي تم إرفاقها مع الكمبيوتر، واتبع الخطوات الواردة في [قبل العمل داخل الكمبيوتر](#). بعد العمل داخل الكمبيوتر، اتبع التعليمات الواردة في [بعد العمل داخل الكمبيوتر](#). للتعرف على المعلومات الإضافية الخاصة بأفضل ممارسات الأمان، راجع الصفحة الرئيسية الخاصة بالتوافق التنظي من خلال www.dell.com/regulatory_compliance.



الإجراء

- 1 باستخدام دعامة المخازة قم بمحاذاة مكبرات الصوت ووضعها في مجموعة مسند راحة اليد.
- 2 صل كبل مكبر الصوت بلوحة النظام.

المتطلبات التالية

- 1 أعد [وضع قاعدة الكمبيوتر](#).
- 2 أعد وضع [لوحة المفاتيح](#).
- 3 أعد وضع [بطاقة الاسلكية](#).
- 4 اتبع الإجراءات من الخطوة 5 إلى الخطوة 7 في "[إعادة وضع محرك الأقراص الثابتة](#)".
- 5 أعد وضع [محرك الأقراص الضوئية](#).
- 6 أعد وضع [غطاء القاعدة](#).
- 7 أعد وضع [البطارية](#).

إزالة مجموعة الشاشة



تحذير: قبل العمل داخل الكمبيوتر، اقرأ معلومات الأمان التي تم إرفاقها مع الكمبيوتر، واتبع الخطوات الواردة في [قبل العمل داخل الكمبيوتر](#). بعد العمل داخل الكمبيوتر، اتبع التعليمات الواردة في [بعد العمل داخل الكمبيوتر](#). للتعرف على المعلومات الإضافية الخاصة بأفضل ممارسات الأمان، راجع الصفحة الرئيسية الخاصة بالتوافق التنظي من خلال www.dell.com/regulatory_compliance.

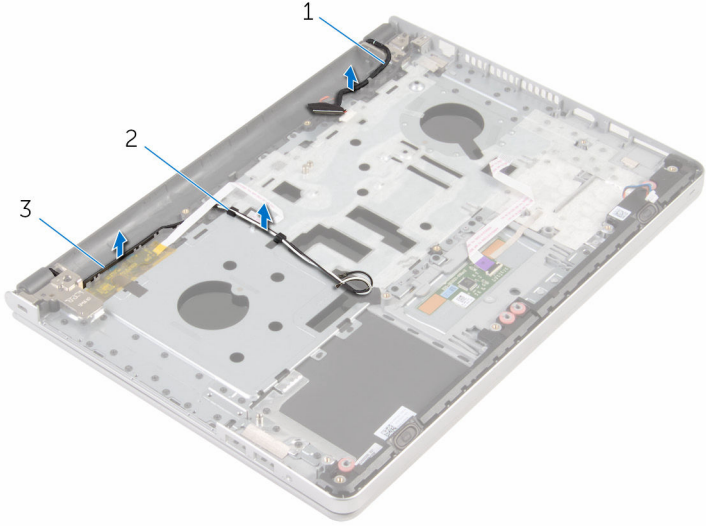
المتطلبات الأساسية

1. قم بإزالة البطارية.
2. قم بإزالة غطاء القاعدة.
3. قم بإزالة محرك الأقراص الضوئية.
4. قم بإزالة وحدات الناكرة.
5. اتبع الإجراءات من الخطوة 1 إلى 3 في "إزالة محرك الأقراص الثابتة".
6. قم بإزالة البطاقة اللاسلكية.
7. قم بإزالة لوحة المفاتيح.
8. قم بإزالة قاعدة الكمبيوتر.
9. قم بإزالة مجموعة المشتت الحرارة.
10. قم بإزالة لوحة الإدخال/الإخراج.
11. قم بإزالة لوحة النظام.

الإجراء

1. لاحظ توجيه كبل الهوائي، وقم بإزالة كبلات الهوائي من أدلة التوجيه الموجودة في مجموعة مسند راحة اليد.

2 لاحظ توجيه كبل الشاشة ثم قم بإزالته من دلائل التوجيه الموجودة في مجموعة مسند راحة اليد.



2 أدلة التوجيه

1 كبل الشاشة

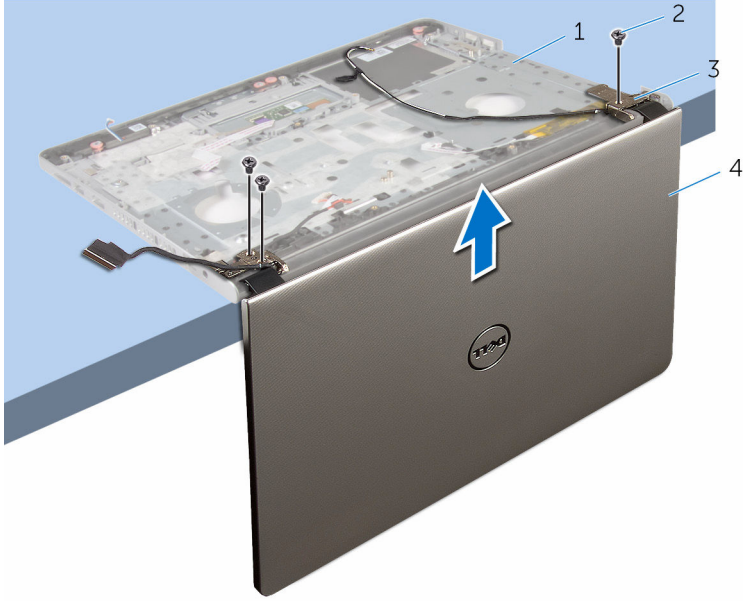
3 كبلات الهوائي (2)

3 اقلب الكمبيوتر رأسًا على عقب وافتح الشاشة بزاوية 90 درجة.

4 اقلب الكمبيوتر رأسًا على عقب على حافة المنضدة في وضع يتيح الوصول إلى المسامير الموجودة في مفاصل الشاشة.

5 قم بإزالة المسامير التي تثبت مفاصل الشاشة بمجموعة مسند راحة اليد.

6 ارفع مجموعة الشاشة بعيدًا عن مجموعة مسند راحة اليد.



2 المسامير اللولبية (3)

4 مجموعة الشاشة

1 قاعدة الكمبيوتر

3 مفصلات الشاشة (2)

7 ضع لوحة الشاشة على سطح مستو ونظيف.



1 مجموعة الشاشة

إعادة وضع مجموعة الشاشة

تحذير: قبل العمل داخل الكمبيوتر، اقرأ معلومات الأمان التي تم إرفاقها مع الكمبيوتر، واتبع الخطوات الواردة في [قيل العمل داخل الكمبيوتر](#). بعد العمل داخل الكمبيوتر، اتبع التعليمات الواردة في [بعد العمل داخل الكمبيوتر](#). للتعرف على المعلومات الإضافية الخاصة بأفضل ممارسات الأمان، راجع الصفحة الرئيسية الخاصة بالتوافق التنظي من خلال www.dell.com/regulatory_compliance.



الإجراء

- 1 ضع مسند راحة اليد على حافة المنضدة مع اتجاه مكبرات الصوت بعيدًا عن الحافة.
- 2 قم بمحاذاة فتحات المسامير الموجودة في مجموعة مسند راحة اليد مع فتحات المسامير الموجودة في مفصلات الشاشة.
- 3 أعد تركيب المسامير اللولبية التي تثبت مفصلات الشاشة بمجموعة مسند راحة اليد.
- 4 قم بتوجيه كبلات الهوائي عبر أدلة التوجيه الموجودة في مجموعة مسند راحة اليد.
- 5 قم بتوجيه كبل الشاشة عبر دلائل التوجيه الموجودة في مجموعة مسند راحة اليد.

المتطلبات التالية

- 1 أعد وضع [لوحة النظام](#).
- 2 أعد وضع لوحة [الإدخال/الإخراج](#).
- 3 أعد وضع [مجموعة المشتت الحراري](#).
- 4 أعد وضع [قاعدة الكمبيوتر](#).
- 5 أعد وضع [لوحة المفاتيح](#).
- 6 أعد وضع [بطاقة الاسلكية](#).
- 7 اتبع الإجراءات من الخطوة 5 إلى الخطوة 7 في ["إعادة وضع محرك الأقراص الثابتة"](#).
- 8 أعد وضع [وحدات الذاكرة](#).
- 9 أعد وضع [محرك الأقراص الضوئية](#).
- 10 أعد وضع [غطاء القاعدة](#).
- 11 أعد وضع [البطارية](#).

إزالة مجموعة مسند راحة اليد



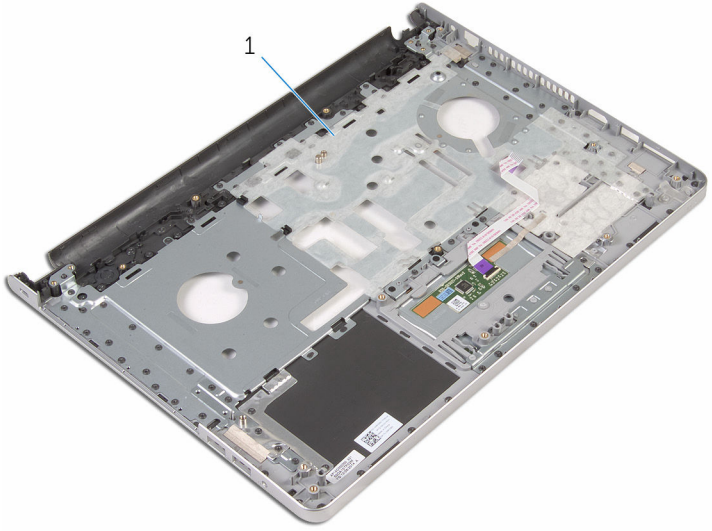
تحذير: قبل العمل داخل الكمبيوتر، اقرأ معلومات الأمان التي تم إرفاقها مع الكمبيوتر، واتبع الخطوات الواردة في [قبل العمل داخل الكمبيوتر](#). بعد العمل داخل الكمبيوتر، اتبع التعليمات الواردة في [بعد العمل داخل الكمبيوتر](#). للتعرف على المعلومات الإضافية الخاصة بأفضل ممارسات الأمان، راجع الصفحة الرئيسية الخاصة بالتوافق التنظي من خلال www.dell.com/regulatory_compliance.

المتطلبات الأساسية

1. قم بإزالة البطارية.
2. قم بإزالة غطاء القاعدة.
3. قم بإزالة محرك الأقراص الضوئية.
4. قم بإزالة وحدات الفأرة.
5. اتبع الإجراءات من الخطوة 1 إلى 3 في "إزالة محرك الأقراص الثابتة".
6. قم بإزالة البطاقة اللاسلكية.
7. قم بإزالة لوحة المفاتيح.
8. قم بإزالة قاعدة الكمبيوتر.
9. قم بإزالة مكبرات الصوت.
10. قم بإزالة مجموعة المشتت الحرارة.
11. قم بإزالة لوحة الإدخال/الإخراج.
12. قم بإزالة لوحة النظام.
13. قم بإزالة منفذ محاور التابلت.
14. قم بإزالة لوحة زر التشغيل.
15. قم بإزالة مجموعة الشاشة.

الإجراء

بعد تنفيذ الخطوات الموجودة في المتطلبات الأساسية، تبقى مجموعة مسند راحة اليد.



مجموعة مسند راحة اليد

1

إعادة تركيب مجموعة مسند راحة اليد

تحذير: قبل العمل داخل الكمبيوتر، اقرأ معلومات الأمان التي تم إرفاقها مع الكمبيوتر، واتبع الخطوات الواردة في [قيل العمل داخل الكمبيوتر](#). بعد العمل داخل الكمبيوتر، اتبع التعليمات الواردة في [بعد العمل داخل الكمبيوتر](#). للتعرف على المعلومات الإضافية الخاصة بأفضل ممارسات الأمان، راجع الصفحة الرئيسية الخاصة بالتوافق التنظهي من خلال www.dell.com/regulatory_compliance.



الإجراء

ضع مجموعة مسند راحة اليد على سطح نظيف ومستوى.

المتطلبات التالية


- 1 أعد وضع [مجموعة الشاشة](#).
- 2 أعد وضع [لوحة زر التشغيل](#).
- 3 أعد وضع [منفذ محاور التيار](#).
- 4 أعد وضع [لوحة النظام](#).
- 5 أعد وضع لوحة [الإدخال/الإخراج](#).
- 6 أعد وضع [مجموعة المشتت الحرارة](#).
- 7 أعد وضع [مكبرات الصوت](#).
- 8 أعد وضع [قاعدة الكمبيوتر](#).
- 9 أعد وضع [لوحة المفاتيح](#).
- 10 أعد وضع [الطاقة اللاسلكية](#).
- 11 اتبع الإجراءات من الخطوة 5 إلى الخطوة 7 في [إعادة وضع محرك الأقراص الثابتة](#).
- 12 أعد وضع [وحدات الذاكرة](#).
- 13 أعد وضع [محرك الأقراص الضوئية](#).
- 14 أعد وضع [غطاء القاعدة](#).
- 15 أعد وضع [البطارية](#).

إزالة إطار الشاشة

تحذير: قبل العمل داخل الكمبيوتر، اقرأ معلومات الأمان التي تم إرفاقها مع الكمبيوتر، واتبع الخطوات الواردة في [قبل العمل داخل الكمبيوتر](#). بعد العمل داخل الكمبيوتر، اتبع التعليمات الواردة في [بعد العمل داخل الكمبيوتر](#). للتعرف على المعلومات الإضافية الخاصة بأفضل ممارسات الأمان، راجع الصفحة الرئيسية الخاصة بالتوافق التنظهي من خلال www.dell.com/regulatory_compliance.



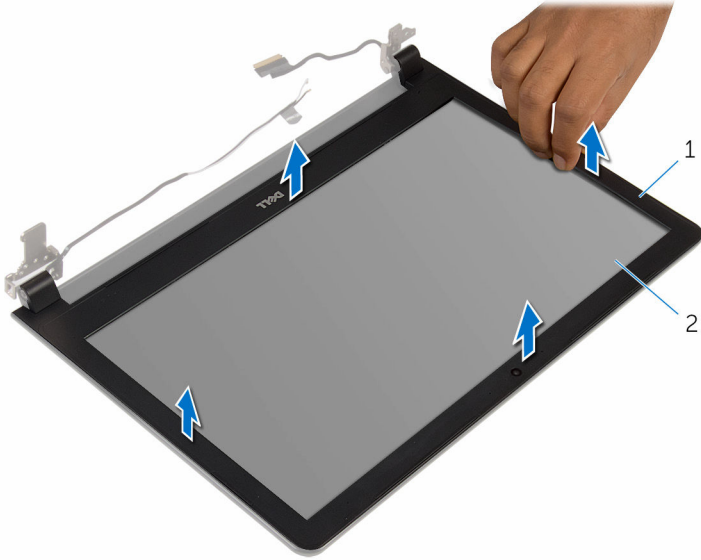
المتطلبات الأساسية

ملاحظة: تسري هذه التعليمات على أجهزة الكمبيوتر المحمول غير المزودة بشاشة تعمل باللمس فقط. 

1. قم بإزالة البطارية.
2. قم بإزالة غطاء القاعدة.
3. قم بإزالة محرك الأقراص الضوئية.
4. قم بإزالة وحدات الذاكرة.
5. اتبع الإجراءات من الخطوة 1 إلى 3 في "إزالة محرك الأقراص الثابتة".
6. قم بإزالة الطاقة اللاسلكية.
7. قم بإزالة لوحة المفاتيح.
8. قم بإزالة قاعدة الكمبيوتر.
9. قم بإزالة مجموعة المشتت الحراري.
10. قم بإزالة لوحة الإدخال/الأخراج.
11. قم بإزالة لوحة النظام.
12. قم بإزالة مجموعة الشاشة.

الإجراء

1 باستخدام أطراف أصابعك، ارفع الحواف الداخلية لإطار الشاشة بعناية.



2 لوحة الشاشة

1 إطار الشاشة

2 ارفع إطار الشاشة عن مجموعة الشاشة.

إعادة وضع إطار الشاشة

تحذير: قبل العمل داخل الكمبيوتر، اقرأ معلومات الأمان التي تم إرفاقها مع الكمبيوتر، واتبع الخطوات الواردة في [قيل العمل داخل الكمبيوتر](#). بعد العمل داخل الكمبيوتر، اتبع التعليمات الواردة في [بعد العمل داخل الكمبيوتر](#). للتعرف على المعلومات الإضافية الخاصة بأفضل ممارسات الأمان، راجع الصفحة الرئيسية الخاصة بالتوافق التنظهي من خلال www.dell.com/regulatory_compliance.



الإجراء

قم بمحاذاة إطار الشاشة مع الغطاء الخلفي للشاشة وأدخل إطار الشاشة في مكانه بعناية.

المتطلبات التالية


- 1 أعد وضع [مجموعة الشاشة](#).
- 2 أعد وضع [لوحة النظام](#).
- 3 أعد وضع [لوحة الإدخال/الإخراج](#).
- 4 أعد وضع [مجموعة المشتت الحراري](#).
- 5 أعد وضع [قاعدة الكمبيوتر](#).
- 6 أعد وضع [لوحة المفاتيح](#).
- 7 أعد وضع [الطاقة اللاسلكية](#).
- 8 اتبع الإجراءات من الخطوة 5 إلى الخطوة 7 في "[إعادة وضع محرك الأقراص الثابتة](#)".
- 9 أعد وضع [وحدات الذاكرة](#).
- 10 أعد وضع [محرك الأقراص الضوئية](#).
- 11 أعد وضع [غطاء القاعدة](#).
- 12 أعد وضع [البطارية](#).

إزالة الكاميرا



تحذير: قبل العمل داخل الكمبيوتر، اقرأ معلومات الأمان التي تم إرفاقها مع الكمبيوتر، واتبع الخطوات الواردة في [قبل العمل داخل الكمبيوتر](#). بعد العمل داخل الكمبيوتر، اتبع التعليمات الواردة في [بعد العمل داخل الكمبيوتر](#). للتعرف على المعلومات الإضافية الخاصة بأفضل ممارسات الأمان، راجع الصفحة الرئيسية الخاصة بالتوافق التنظي من خلال www.dell.com/regulatory_compliance.

المتطلبات الأساسية

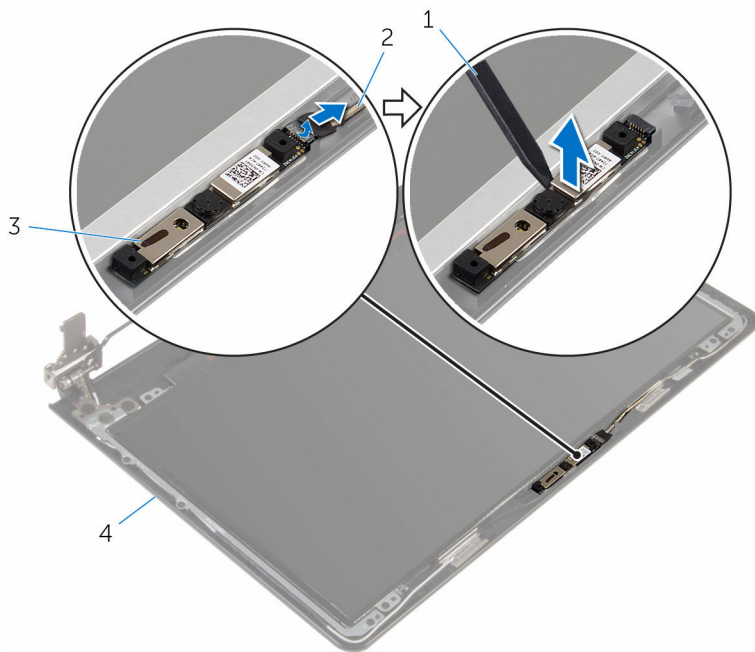
 ملاحظة: تسري هذه التعليمات على أجهزة الكمبيوتر المحمول غير المزودة بشاشة تعمل باللمس فقط.

- 1 تم إزالة البطارية.
- 2 تم إزالة غطاء القاعدة.
- 3 تم إزالة محرك الأقراص الضوئية.
- 4 تم إزالة وحدات الذاكرة.
- 5 اتبع الإجراءات من الخطوة 1 إلى 3 في "إزالة محرك الأقراص الثابتة".
- 6 تم إزالة الطاقة اللاسلكية.
- 7 تم إزالة لوحة المفاتيح.
- 8 تم إزالة قاعدة الكمبيوتر.
- 9 تم إزالة مجموعة المشتت الحراري.
- 10 تم إزالة لوحة الإدخال/الإخراج.
- 11 تم إزالة لوحة النظام.
- 12 تم إزالة مجموعة الشاشة.
- 13 تم إزالة إطار الشاشة.

الإجراء

- 1 أفضل كبل الكاميرا عن الكاميرا.

2 باستخدام مخطاط بلاستيكي، ارفع الكاميرا خارج الغطاء الخلفي للشاشة برفق.



2 كبل الكاميرا
4 الغطاء الخلفي للشاشة

1 مخطاط بلاستيكي
3 الكاميرا

إعادة وضع الكاميرا

تحذير: قبل العمل داخل الكمبيوتر، اقرأ معلومات الأمان التي تم إرفاقها مع الكمبيوتر، واتبع الخطوات الواردة في [قيل العمل داخل الكمبيوتر](#). بعد العمل داخل الكمبيوتر، اتبع التعليمات الواردة في [بعد العمل داخل الكمبيوتر](#). للتعرف على المعلومات الإضافية الخاصة بأفضل ممارسات الأمان، راجع الصفحة الرئيسية الخاصة بالتوافق التنظي من خلال www.dell.com/regulatory_compliance.



الإجراء

- 1 قم بمحاذاة الكاميرا مع الفتحة الموجودة في الغطاء الخلفي للشاشة وقم بتثبيت الكاميرا في مكانها.
- 2 صل كبل الكاميرا بالكاميرا.

المتطلبات التالية

- 1 أعد وضع [إطار الشاشة](#).
- 2 أعد وضع [مجموعة الشاشة](#).
- 3 أعد وضع [لوحة النظام](#).
- 4 أعد وضع لوحة [الإدخال/الإخراج](#).
- 5 أعد وضع [مجموعة المشتت الحرارة](#).
- 6 أعد وضع [قاعدة الكمبيوتر](#).
- 7 أعد وضع [لوحة المفاتيح](#).
- 8 أعد وضع [بطاقة الذاكرة](#).
- 9 اتبع الإجراءات من الخطوة 5 إلى الخطوة 7 في "[إعادة وضع محرك الأقراص الثابتة](#)".
- 10 أعد وضع [وحدات الذاكرة](#).
- 11 أعد وضع [محرك الأقراص الضوئية](#).
- 12 أعد وضع [غطاء القاعدة](#).
- 13 أعد وضع [البطارية](#).

إزالة لوحة الشاشة

تحذير: قبل العمل داخل الكمبيوتر، اقرأ معلومات الأمان التي تم إرفاقها مع الكمبيوتر، واتبع الخطوات الواردة في [قبل العمل داخل الكمبيوتر](#). بعد العمل داخل الكمبيوتر، اتبع التعليمات الواردة في [بعد العمل داخل الكمبيوتر](#). للتعرف على المعلومات الإضافية الخاصة بأفضل ممارسات الأمان، راجع الصفحة الرئيسية الخاصة بالتوافق انتظهي من خلال www.dell.com/regulatory_compliance.



المتطلبات الأساسية

ملاحظة: تسري هذه التعليمات على أجهزة الكمبيوتر المحمول غير المزودة بشاشة تعمل باللمس فقط.

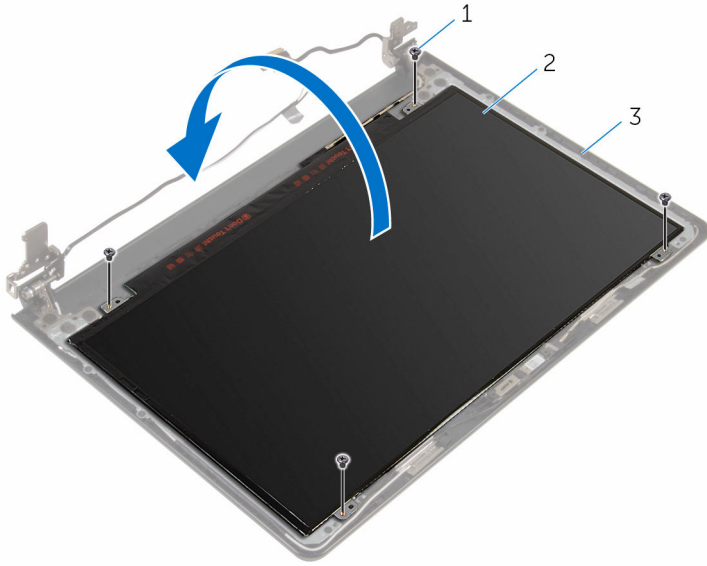


- 1 تم إزالة البطارية.
- 2 تم إزالة غطاء القاعدة.
- 3 تم إزالة محرك الأقراص الضوئية.
- 4 تم إزالة وحدات الذاكرة.
- 5 اتبع الإجراءات من الخطوة 1 إلى 3 في "إزالة محرك الأقراص الثابتة".
- 6 تم إزالة الطاقة اللاسلكية.
- 7 تم إزالة لوحة المفاتيح.
- 8 تم إزالة قاعدة الكمبيوتر.
- 9 تم إزالة مجموعة المشتت الحراري.
- 10 تم إزالة لوحة الإدخال/الأخراج.
- 11 تم إزالة لوحة النظام.
- 12 تم إزالة مجموعة الشاشة.
- 13 تم إزالة إطار الشاشة.

الإجراء

- 1 تم إزالة المسامير المثبتة للوحة الشاشة بالغطاء الخلفي للشاشة.

2 اقلب لوحة الشاشة رأسًا على عقب.



2 لوحة الشاشة

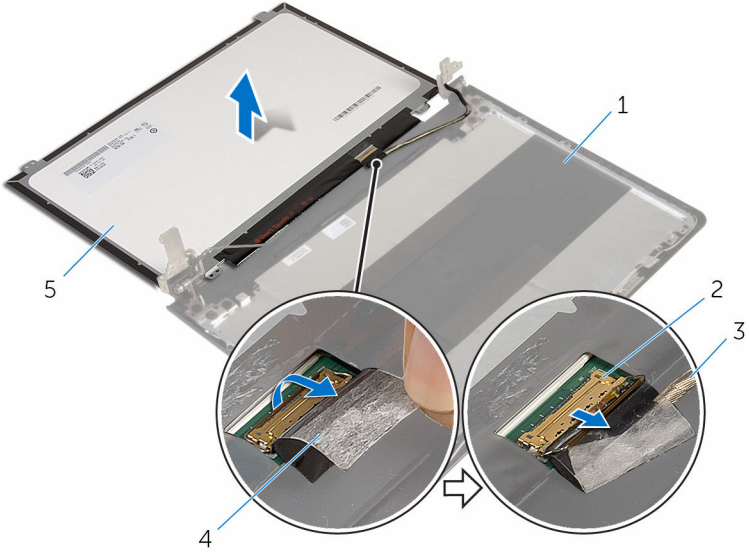
1 المسامير اللولبية (4)

3 الغطاء الخلفي للشاشة

3 انزع الشريط الذي يثبت كبل الشاشة بلوحة الشاشة.

4 ارفع المزلاج وافصل كبل الشاشة عن لوحة الشاشة.

5 ارفع لوحة الشاشة بعيدًا عن الغطاء الخلفي للشاشة.



2 المزاج

4 شريط

1 الغطاء الخلفي للشاشة

3 كيل الشاشة

5 لوحة الشاشة

إعادة وضع لوحة الشاشة

تحذير: قبل العمل داخل الكمبيوتر، اقرأ معلومات الأمان التي تم إرفاقها مع الكمبيوتر، واتبع الخطوات الواردة في [قيل العمل داخل الكمبيوتر](#). بعد العمل داخل الكمبيوتر، اتبع التعليمات الواردة في [بعد العمل داخل الكمبيوتر](#). للتعرف على المعلومات الإضافية الخاصة بأفضل ممارسات الأمان، راجع الصفحة الرئيسية الخاصة بالتوافق التنظهي من خلال www.dell.com/regulatory_compliance.



الإجراء

- 1 قم بإزاحة كبل الشاشة داخل الموصل الموجود في لوحة الشاشة واضغط على المزلاج لأسفل لتثبيت الكبل.
- 2 أعد تركيب الشريط الذي يثبت كبل الشاشة بلوحة الشاشة.
- 3 اقلب لوحة الشاشة وضعها على الغطاء الخلفي للشاشة.
- 4 قم بمحاذاة فتحات المسامير الموجودة في لوحة الشاشة مع فتحات المسامير الموجودة في الغطاء الخلفي للشاشة.
- 5 أعد تركيب المسامير المثبتة للوحة الشاشة بالغطاء الخلفي للشاشة.

المتطلبات التالية

- 1 أعد وضع [إطار الشاشة](#).
- 2 أعد وضع [مجموعة الشاشة](#).
- 3 أعد وضع [لوحة النظام](#).
- 4 أعد وضع لوحة [الإدخال/الأخراج](#).
- 5 أعد وضع [مجموعة المشتت الحرارة](#).
- 6 أعد وضع [قاعدة الكمبيوتر](#).
- 7 أعد وضع [لوحة المفاتيح](#).
- 8 أعد وضع [بطاقة الاسلكية](#).
- 9 اتبع الإجراءات من الخطوة 5 إلى الخطوة 7 في "[إعادة وضع محرك الأقراص الثابتة](#)".
- 10 أعد وضع [وحدات الذاكرة](#).
- 11 أعد وضع [محرك الأقراص الضوئية](#).
- 12 أعد وضع [غطاء القاعدة](#).
- 13 أعد وضع [البطارية](#).

إزالة مفصلات الشاشة

تحذير: قبل العمل داخل الكمبيوتر، اقرأ معلومات الأمان التي تم إرفاقها مع الكمبيوتر، واتبع الخطوات الواردة في [قبل العمل داخل الكمبيوتر](#). بعد العمل داخل الكمبيوتر، اتبع التعليمات الواردة في [بعد العمل داخل الكمبيوتر](#). للتعرف على المعلومات الإضافية الخاصة بأفضل ممارسات الأمان، راجع الصفحة الرئيسية الخاصة بالتوافق التنظهي من خلال www.dell.com/regulatory_compliance.



المتطلبات الأساسية

ملاحظة: تسري هذه التعليمات على أجهزة الكمبيوتر المحمول غير المزودة بشاشة تعمل باللمس فقط.

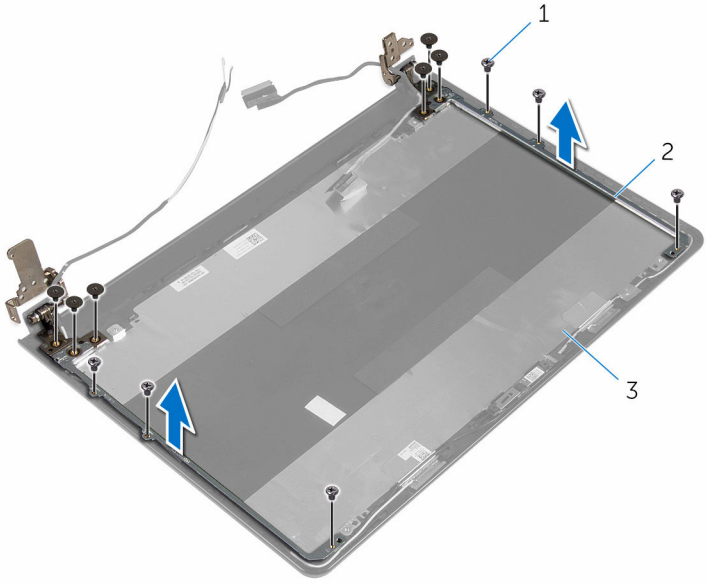


- 1 تم إزالة البطارية.
- 2 تم إزالة غطاء القاعدة.
- 3 تم إزالة محرك الأقراص الضوئية.
- 4 تم إزالة وحدات الذاكرة.
- 5 اتبع الإجراءات من الخطوة 1 إلى 3 في "إزالة محرك الأقراص الثابتة".
- 6 تم إزالة الطاقة اللاسلكية.
- 7 تم إزالة لوحة المفاتيح.
- 8 تم إزالة قاعدة الكمبيوتر.
- 9 تم إزالة مجموعة المشتت الحراري.
- 10 تم إزالة لوحة الإدخال/الأخراج.
- 11 تم إزالة لوحة النظام.
- 12 تم إزالة مجموعة الشاشة.
- 13 تم إزالة إطار الشاشة.
- 14 تم إزالة لوحة الشاشة.

الإجراء

- 1 تم إزالة المسامير اللولبية المثبتة لمفصلات الشاشة في الغطاء الخلفي للشاشة.

2 ارفع مفصلات الشاشة خارج الغطاء الخلفي للشاشة.



2 مفصلات الشاشة (2)

1 المسامير (12)

3 الغطاء الخلفي للشاشة

إعادة وضع مفصلات الشاشة

تحذير: قبل العمل داخل الكمبيوتر، اقرأ معلومات الأمان التي تم إرفاقها مع الكمبيوتر، واتبع الخطوات الواردة في [قيل العمل داخل الكمبيوتر](#). بعد العمل داخل الكمبيوتر، اتبع التعليمات الواردة في [بعد العمل داخل الكمبيوتر](#). للتعرف على المعلومات الإضافية الخاصة بأفضل ممارسات الأمان، راجع الصفحة الرئيسية الخاصة بالتوافق التنظي من خلال www.dell.com/regulatory_compliance.



الإجراء

- 1 قم بمحاذاة فتحات المسامير اللولبية الموجودة في مفصلات الشاشة مع فتحات المسامير الموجودة في الغطاء الخلفي للشاشة.
- 2 أعد تركيب المسامير المثبتة لمفصلات الشاشة في الغطاء الخلفي للشاشة.

المتطلبات التالية


- 1 أعد وضع [لوحة الشاشة](#).
- 2 أعد وضع [إطار الشاشة](#).
- 3 أعد وضع [مجموعة الشاشة](#).
- 4 أعد وضع [لوحة النظام](#).
- 5 أعد وضع لوحة [الإدخال/الإخراج](#).
- 6 أعد وضع [مجموعة المشتت الحراري](#).
- 7 أعد وضع [قاعدة الكمبيوتر](#).
- 8 أعد وضع [لوحة المفاتيح](#).
- 9 أعد وضع [الطاقة اللاسلكية](#).
- 10 اتبع الإجراءات من الخطوة 5 إلى الخطوة 7 في [إعادة وضع محرك الأقراص الثابتة](#).
- 11 أعد وضع [وحدات الذاكرة](#).
- 12 أعد وضع [محرك الأقراص الضوئية](#).
- 13 أعد وضع [غطاء القاعدة](#).
- 14 أعد وضع [البطارية](#).

إزالة كبل الشاشة

تحذير: قبل العمل داخل الكمبيوتر، اقرأ معلومات الأمان التي تم إرفاقها مع الكمبيوتر، واتبع الخطوات الواردة في [قيل العمل داخل الكمبيوتر](#). بعد العمل داخل الكمبيوتر، اتبع التعليمات الواردة في [بعد العمل داخل الكمبيوتر](#). للتعرف على المعلومات الإضافية الخاصة بأفضل ممارسات الأمان، راجع الصفحة الرئيسية الخاصة بالتوافق التنظهي من خلال www.dell.com/regulatory_compliance.



المتطلبات الأساسية

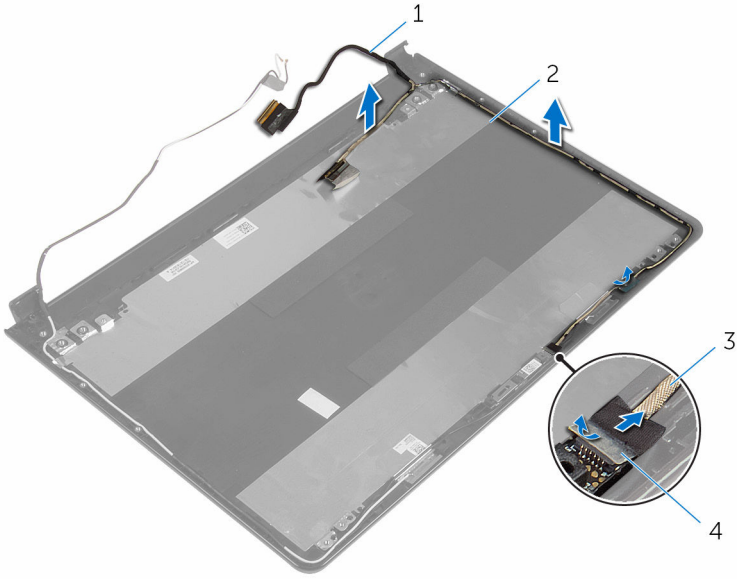
 ملاحظة: تسري هذه التعليمات على أجهزة الكمبيوتر المحمول غير المزودة بشاشة تعمل باللمس فقط.

1. قم بإزالة البطارية.
2. قم بإزالة غطاء القاعدة.
3. قم بإزالة محرك الأقراص الضوئية.
4. قم بإزالة وحدات الذاكرة.
5. اتبع الإجراءات من الخطوة 1 إلى 3 في "إزالة محرك الأقراص الثابتة".
6. قم بإزالة البطاقة اللاسلكية.
7. قم بإزالة لوحة المفاتيح.
8. قم بإزالة قاعدة الكمبيوتر.
9. قم بإزالة مجموعة المشتت الحراري.
10. قم بإزالة لوحة الإدخال/الأخراج.
11. قم بإزالة لوحة النظام.
12. قم بإزالة مجموعة الشاشة.
13. قم بإزالة إطار الشاشة.
14. قم بإزالة لوحة الشاشة.

الإجراء

1. قم بإزالة الشريط الذي يثبت كبل الكاميرا بالغطاء الخلفي للشاشة.
2. أفضل كبل الكاميرا عن الكاميرا.
3. لاحظ توجيه كبل الشاشة، وقم بإزالة كبل الشاشة من أداة التوجيه الموجودة في الغطاء الخلفي للشاشة.

4 لاحظ توجيه كبل الكاميرا وقم بإزالة كبل الكاميرا من الغطاء الخلفي للشاشة.



الغطاء الخلفي للشاشة 2
شريط 4

كبل الشاشة 1
كبل الكاميرا 3

إعادة وضع كبل الشاشة

تحذير: قبل العمل داخل الكمبيوتر، اقرأ معلومات الأمان التي تم إرفاقها مع الكمبيوتر، واتبع الخطوات الواردة في [قيل العمل داخل الكمبيوتر](#). بعد العمل داخل الكمبيوتر، اتبع التعليمات الواردة في [بعد العمل داخل الكمبيوتر](#). للتعرف على المعلومات الإضافية الخاصة بأفضل ممارسات الأمان، راجع الصفحة الرئيسية الخاصة بالتوافق التنظهي من خلال www.dell.com/regulatory_compliance.



الإجراء

- 1 قم بتوجيه كبل الشاشة عبر ألسنة التوجيه الموجودة على الغطاء الخلفي للشاشة.
- 2 صل كبل الكاميرا بالكاميرا.
- 3 ألصق الشريط الذي يثبت كبل الكاميرا في الغطاء الخلفي للشاشة.

المتطلبات التالية


- 1 أعد وضع [مفصلات الشاشة](#).
- 2 أعد وضع [لوحة الشاشة](#).
- 3 أعد وضع [إطار الشاشة](#).
- 4 أعد وضع [مجموعة الشاشة](#).
- 5 أعد وضع [لوحة النظام](#).
- 6 أعد وضع لوحة [الإدخال/الأخراج](#).
- 7 أعد وضع [مجموعة المشتت الحرارة](#).
- 8 أعد وضع [قاعدة الكمبيوتر](#).
- 9 أعد وضع [لوحة المفاتيح](#).
- 10 أعد وضع [بطاقة الذاكرة](#).
- 11 اتبع الإجراءات من الخطوة 5 إلى الخطوة 7 في "[إعادة وضع محرك الأقراص الثابتة](#)".
- 12 أعد وضع [وحدات الذاكرة](#).
- 13 أعد وضع [محرك الأقراص الضوئية](#).
- 14 أعد وضع [غطاء القاعدة](#).
- 15 أعد وضع [البطارية](#).

إزالة الغطاء الخلفي للشاشة ومجموعة الهوائي

تحذير: قبل العمل داخل الكمبيوتر، اقرأ معلومات الأمان التي تم إرفاقها مع الكمبيوتر، واتبع الخطوات الواردة في [قيل العمل داخل الكمبيوتر](#). بعد العمل داخل الكمبيوتر، اتبع التعليمات الواردة في [بعد العمل داخل الكمبيوتر](#). للتعرف على المعلومات الإضافية الخاصة بأفضل ممارسات الأمان، راجع الصفحة الرئيسية الخاصة بالتوافق التنظي من خلال www.dell.com/regulatory_compliance.



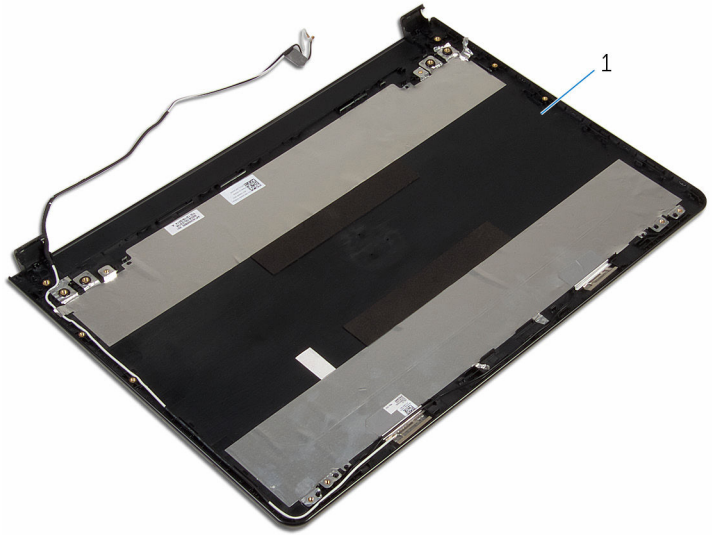
المتطلبات الأساسية

ملاحظة: تسري هذه التعليمات على أجهزة الكمبيوتر المحمول غير المزودة بشاشة تعمل باللمس فقط. 

- 1 تم بإزالة البطارية.
- 2 تم بإزالة غطاء القاعدة.
- 3 تم بإزالة محرك الأقراص الضوئية.
- 4 تم بإزالة وحدات الناكرة.
- 5 اتبع الإجراءات من الخطوة 1 إلى 3 في "إزالة محرك الأقراص الثابتة".
- 6 تم بإزالة الطاقة اللاسلكية.
- 7 تم بإزالة لوحة المفاتيح.
- 8 تم بإزالة قاعدة الكمبيوتر.
- 9 تم بإزالة مجموعة المشتت الحرارة.
- 10 تم بإزالة لوحة الإدخال/الإخراج.
- 11 تم بإزالة لوحة النظام.
- 12 تم بإزالة مجموعة الشاشة.
- 13 تم بإزالة إطار الشاشة.
- 14 تم بإزالة الكاميرا.
- 15 تم بإزالة لوحة الشاشة.
- 16 تم بإزالة كل الشاشة.

الإجراء

بعد تنفيذ الخطوات المذكورة في المتطلبات الأساسية، يتبقى الغطاء الخلفي للشاشة ومجموعة الهوائي.



الغطاء الخلفي للشاشة ومجموعة الهوائي 1

إعادة وضع الغطاء الخلفي للشاشة ومجموعة الهوائي

تحذير: قبل العمل داخل الكمبيوتر، اقرأ معلومات الأمان التي تم إرفاقها مع الكمبيوتر، واتبع الخطوات الواردة في [قيل العمل داخل الكمبيوتر](#). بعد العمل داخل الكمبيوتر، اتبع التعليمات الواردة في [بعد العمل داخل الكمبيوتر](#). للتعرف على المعلومات الإضافية الخاصة بأفضل ممارسات الأمان، راجع الصفحة الرئيسية الخاصة بالتوافق انتظهي من خلال www.dell.com/regulatory_compliance.



الإجراء

ضع الغطاء الخلفي للشاشة ومجموعة الهوائي على سطح نظيف ومستوي.

المتطلبات التالية

- 1 أعد وضع [كل الشاشة](#).
- 2 أعد وضع [مفصلات الشاشة](#).
- 3 أعد وضع [لوحة الشاشة](#).
- 4 أعد وضع [الكاميرا](#).
- 5 أعد وضع [إطار الشاشة](#).
- 6 أعد وضع [مجموعة الشاشة](#).
- 7 أعد وضع [لوحة النظام](#).
- 8 أعد وضع لوحة [الإدخال/الأخراج](#).
- 9 أعد وضع [مجموعة المشتت الحرارة](#).
- 10 أعد وضع [قاعدة الكمبيوتر](#).
- 11 أعد وضع [لوحة المفاتيح](#).
- 12 أعد وضع [بطاقة الذاكرة](#).
- 13 اتبع الإجراءات من الخطوة 5 إلى الخطوة 7 في "[إعادة وضع محرك الأقراص الثابتة](#)".
- 14 أعد وضع [وحدات الذاكرة](#).
- 15 أعد وضع [محرك الأقراص الضوئية](#).
- 16 أعد وضع [غطاء القاعدة](#).
- 17 أعد وضع [البطارية](#).

(BIOS) تحديث نظام الإدخال والإخراج الأساسي

قد تحتاج إلى تحديث نظام الإدخال والإخراج الأساسي (BIOS) عندما يكون هناك تحديثًا متاحًا أو بعد إعادة تركيب لوحة النظام. لتحديث نظام الإدخال والإخراج الأساسي (BIOS):

- 1 ابدأ تشغيل الكمبيوتر.
- 2 انتقل إلى www.dell.com/support.
- 3 انقر فوق **دعم المنتج**. أدخل رقم الصيانة الخاص بالكمبيوتر المحمول، انقر فوق **إرسال**.
- 4  **ملاحظة:** إذا لم يكن لديك رمز الخدمة، استخدم ميزة الكشف التلقائي أو استعرض يدويًا طراز الكمبيوتر لديك.
- 4 انقر فوق **Drivers & Downloads** (برامج التشغيل والتنزيلات).
- 5 حدد نظام التشغيل المثبت على الكمبيوتر لديك.
- 6 مرر الصفحة لأسفل وقم بتوسيع **BIOS**.
- 7 انقر فوق **Download File** (تنزيل الملف) لتنزيل أحدث إصدار من BIOS للكمبيوتر.
- 8 قم بحفظ الملف وبمجرد اكتمال التنزيل، انتقل إلى المجلد حيث تم حفظ ملف تحديث BIOS.
- 9 انقر تقرأ مزدوجًا فوق رمز ملف تحديث نظام BIOS واتبع الإرشادات التي تظهر على الشاشة.

Dell الحصول على التعليمات والاتصال بشركة

موارد المساعدة الذاتية

يمكنك الحصول على المعلومات والتعليمات بشأن منتجات Dell وخدماتها باستخدام مصادر المساعدة الذاتية هذه.

www.dell.com

معلومات حول منتجات وخدمات Dell

تطبيق Dell Help & Support

Windows 10 و Windows 8.1



بدء تشغيل App

Windows 10



تعليمات ومساعدة التطبيق

:Windows 8.1



في بحث Windows، اكتب التعليمات والدعم. ثم اضغط على **Enter**.

الوصول إلى تعليمات في Windows 8 و Windows، و Windows 8.1 و Windows 10

اقرء فوق ابدأ → التعليمات والدعم.

الوصول إلى التعليمات في نظام التشغيل Windows 7

www.dell.com/support/windows
www.dell.com/support/linux

التعليمات الفورية لنظام التشغيل

www.dell.com/support


معلومات استكشاف الأخطاء وإصلاحها، وأداة المستخدم، وتعليمات الإعداد، ومواصفات المنتج، ومدونات التعليمات الفنية، وبرامج التشغيل، وتحديثات البرامج، وهكذا


راجع أنا وسماسر Dell الخاص بي في www.dell.com/support/manuals

تعرف على نظام التشغيل لديك، وإعداد الكمبيوتر واستخدامه، والنسخ الاحتياطي للبيانات، والشخصيات، وهكذا.

Dell الاتصال بشركة

للاتصال بشركة Dell، أو الدعم الفني، أو مشكلات خدمة العملاء، ارجع إلى www.dell.com/contactdell.

ملاحظة: وتختلف حالة التوافر وفقاً للبلد والمنتج، وقد لا تتوفر بعض الخدمات في بلدك. 

 **ملاحظة:** إذا لم يكن لديك اتصال نشط بالإنترنت، فميكك العنور على معلومات الاتصال على فاتورة الشراء الخاصة بك أو إيصال الشحن أو الفاتورة أو كاتالوج منتج Dell.